

TE KOOP



GEERTEN GOSSAERTPAD 59 ALMERE
VRAAGPRIJS € 470.000,- K.K.





KENMERKEN



BOUWJAAR	2001
WOONOPPERVLAKTE	110 M ²
PERCEELOPPERVLAKTE	134 M ²
INHOUD	383 M ³
AANTAL KAMERS	4
AANTAL SLAAPKAMERS	3
SOORT WONING	EENGEZINSWONING
AANTAL WOONLAGEN	3
ISOLATIE	VOLLEDIG GEISOLEERD
ENERGIELABEL	A+
VERWARMING	STADSVERWARMING

OMSCHRIJVING

Ben je op zoek naar een ruime fijne gezinswoning in de populaire Literatuurwijk? Dan is dit precies het huis wat je zoekt! Deze woning is gelegen in een rustige straat en heeft een heerlijke zonnige tuin op het zuidwesten. De begane grond is in 2024 gerenoveerd en voorzien van een prachtige visgraat PVC vloer, vloerverwarming en luxe moderne keuken in een stijlvolle zwarte kleurstelling. Bovendien heeft de woning een energielabel A+, wat zorgt voor comfortabel en energiezuinig wonen.

De Literatuurwijk staat bekend om haar groene en ruim opgezette karakter en de ideale ligging. Binnen enkele minuten bereik je de A6 richting Amsterdam, Het Gooi en Utrecht. Busverbindingen bevinden zich op loopafstand en ook het NS-station en het Stadshart van Almere zijn eenvoudig per fiets bereikbaar. Het winkelcentrum en NS-station van Almere Muziekwijk liggen eveneens op fietsafstand.

Alle dagelijkse voorzieningen, zoals een gezondheidscentrum, buurtsupermarkt, sportschool, basisschool, gymnasium en de internationale school, bevinden zich in de nabije omgeving. Oftewel, een perfecte woonomgeving voor gezinnen!

BEGANE GROND

Via de entree kom je in de ruime hal met plek voor jassen en schoenen, meterkast en een separaat toilet. Een stijlvolle schuifdeur geeft toegang tot de royale woonkamer met open keuken.

De moderne keuken aan de voorzijde van de woning is ruim opgezet en van alle gemakken voorzien. Denk aan een vaatwasser, koel-/vriescombinatie, oven en een inductiekookplaat met afzuigkap. De zwarte kleurstelling geeft de keuken een luxe uitstraling, terwijl de koof met sfeervolle dimbare inbouwspots zorgt voor een warme ambiance.

De begane grond is in 2024 gemoderniseerd en afgewerkt met een prachtige PVC visgraatvloer. De wanden en plafonds zijn strak gestuct. Hier hoef je werkelijk niets meer aan te doen. De aanwezige vloerverwarming maakt het comfort compleet.

Via de schuifpui stap je de ruime achtertuin op het zonnige zuidwesten in. Hier geniet je optimaal van de middag- en avondzon. Is het toch wat te warm? Dan biedt het elektrisch zonnescherm uitkomst. Achterin de tuin vind je de berging voor bijvoorbeeld fietsen en tuinspullen, evenals een de achterom.

EERSTE VERDIEPING

Op deze verdieping bevinden zich momenteel twee ruime slaapkamers (voorheen drie). De royale master bedroom aan de achterzijde is gelegen over de volledige breedte van de woning en beschikt over een ruime open inbouwkast. De tweede slaapkamer ligt aan de voorzijde en heeft eveneens een open inbouwkast. Indien gewenst kunnen hier eenvoudig schuifdeuren worden geplaatst zodat je een dichte kledingkast hebt.

De complete badkamer is voorzien van een ligbad, toilet, wastafel met meubel en douchecabine. Daarnaast heb je in de badkamer ook vloerverwarming (elektrisch).

ZOLDER VERDIEPING

Via de trap bereik je de zolderverdieping. Hier vind je de opstelling voor de wasmachine en is er voldoende ruimte voor een droger. Momenteel is deze verdieping ingericht als één ruime slaapkamer. Dankzij de geplaatste dakkapel is de ruimte vergroot en profiteer je hierdoor van veel natuurlijk licht.

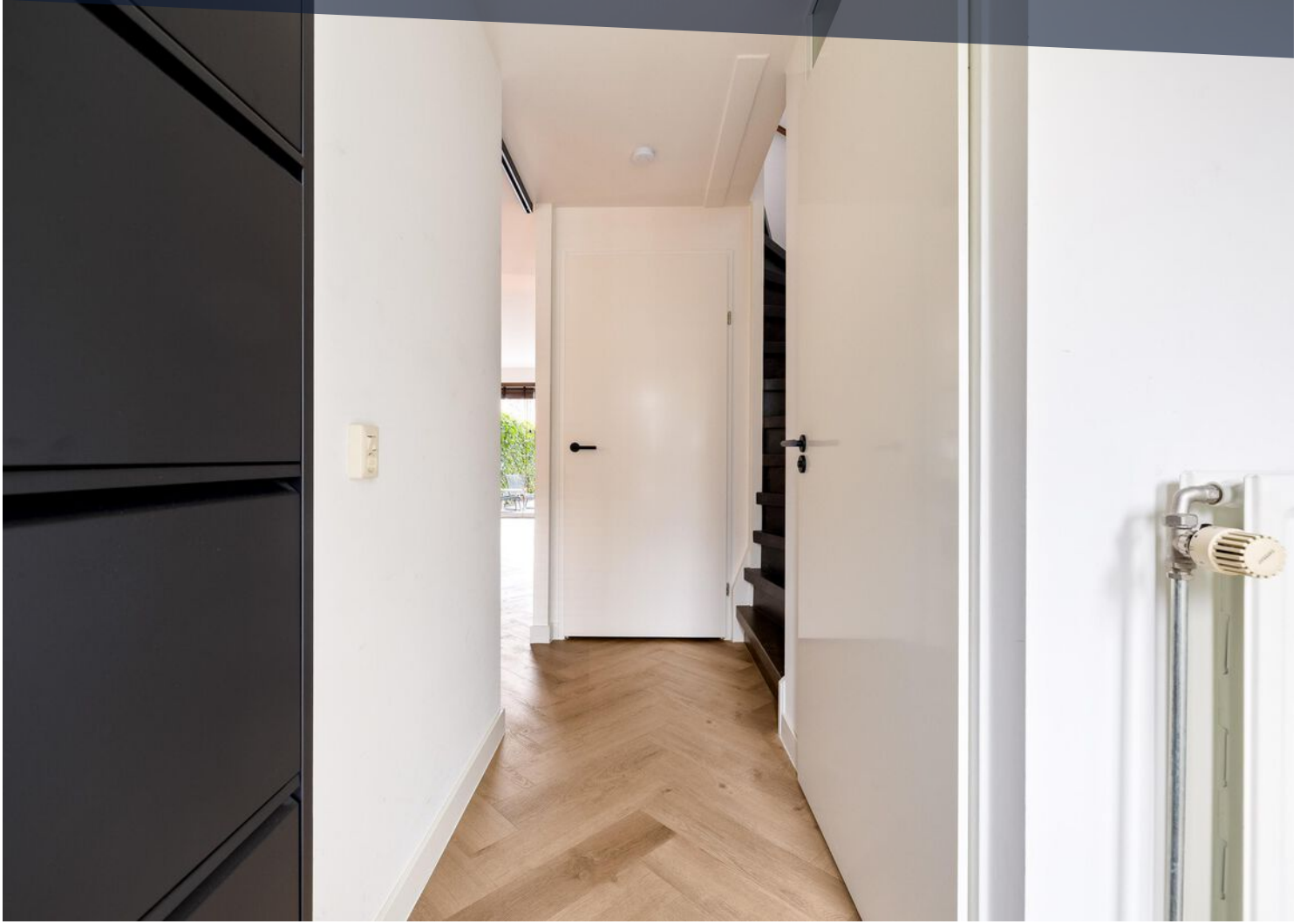
Het is mogelijk om hier een extra slaapkamer te realiseren door het plaatsen van een tussenwand en een dakraam aan de voorzijde.

BIJZONDERHEDEN

- Centraal gelegen in Literatuurwijk
- Bouwjaar 2001
- Woonoppervlakte ca. 110m²
- Benedenverdieping in 2024 gerenoveerd
- Moderne luxe keuken 2024
- Tuin op het zonnige zuidwesten
- Energielabel A+
- Vloerverwarming begane grond en badkamer
- Schilderwerk buiten 2021
- Oplevering in overleg







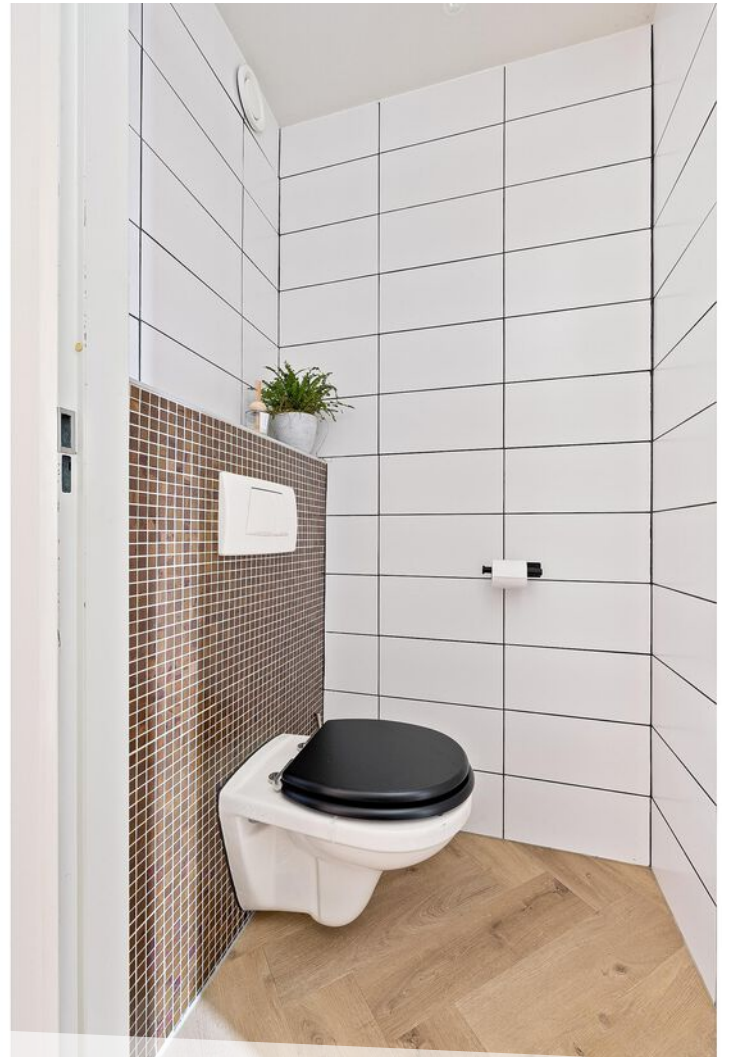










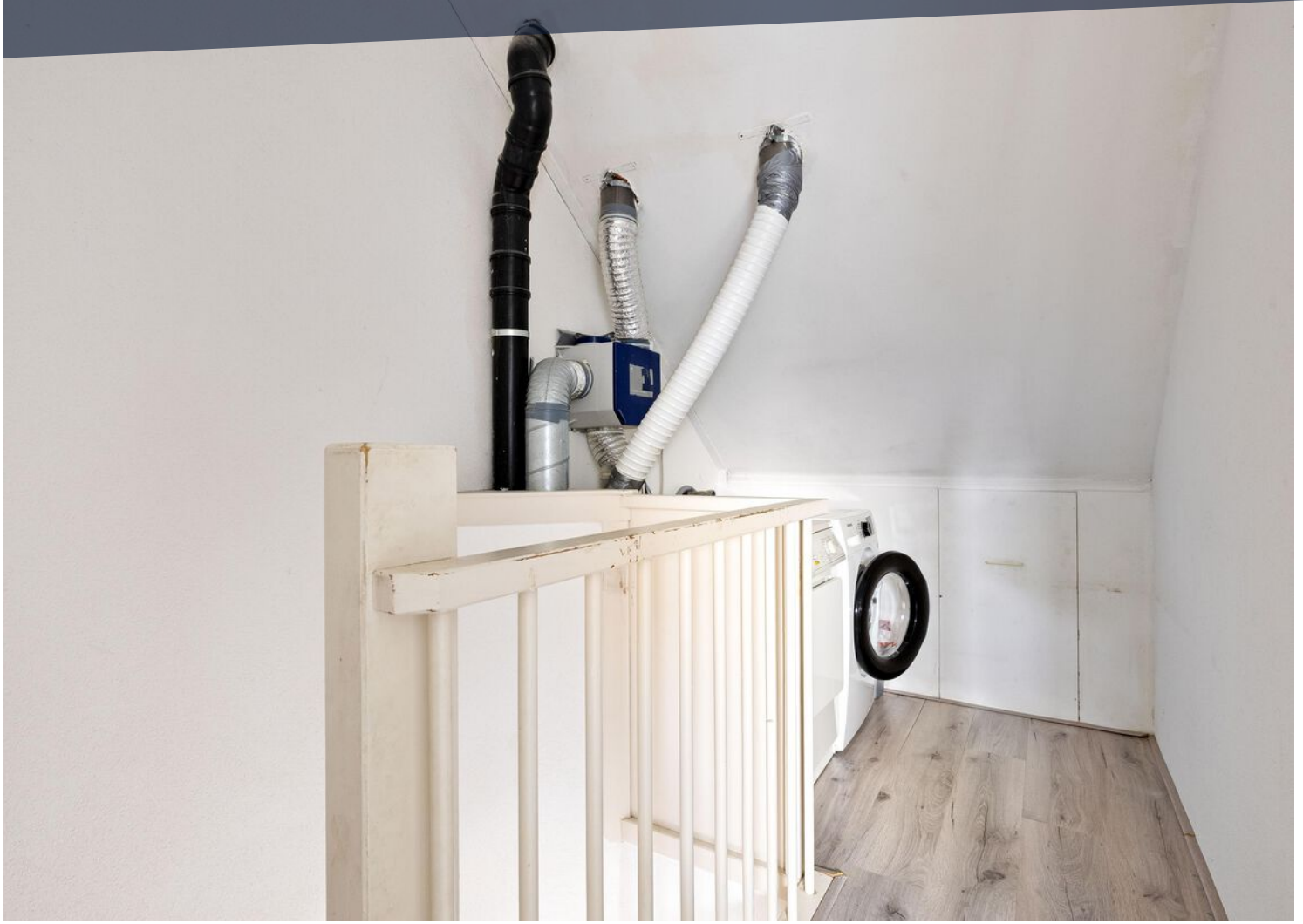




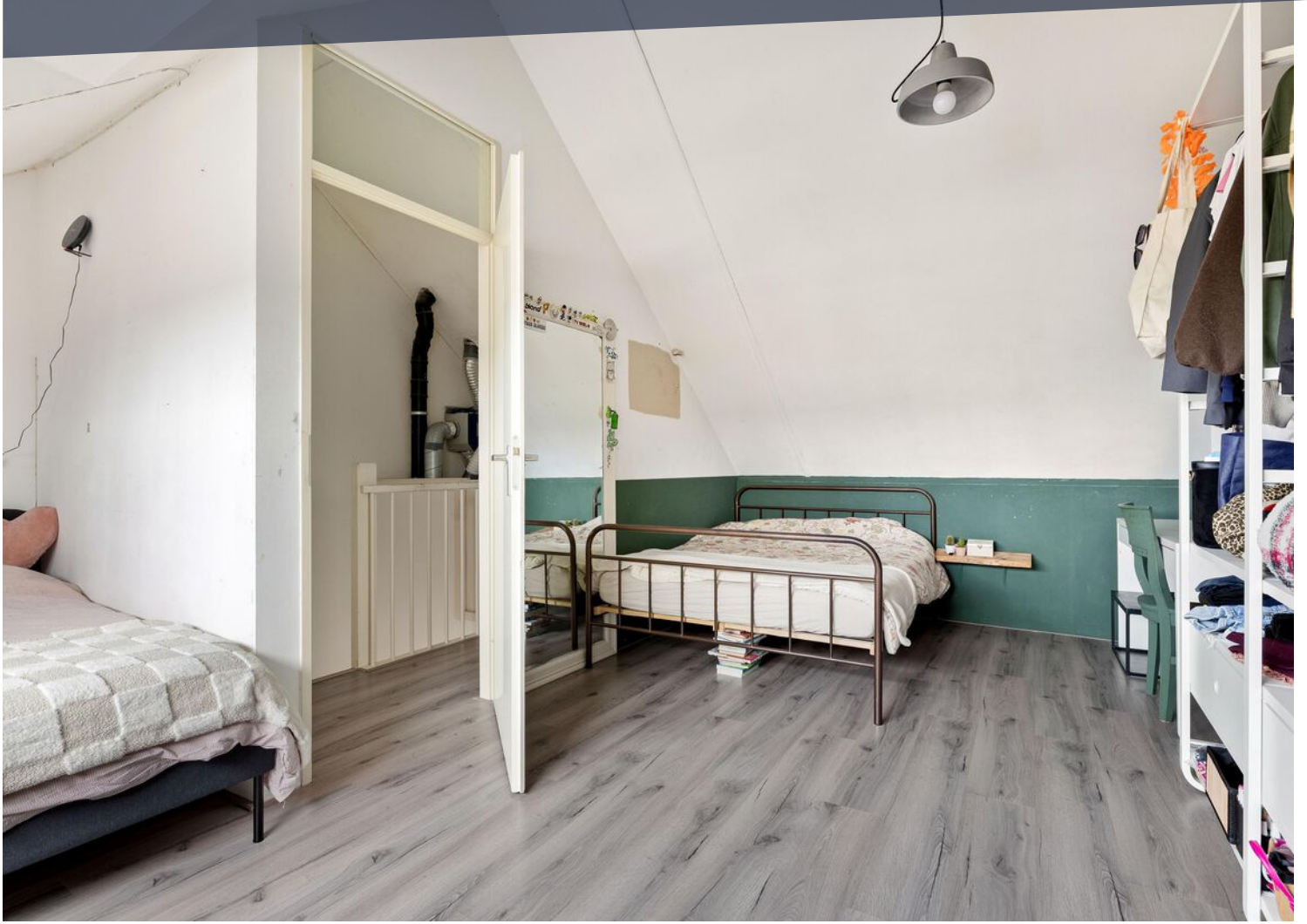








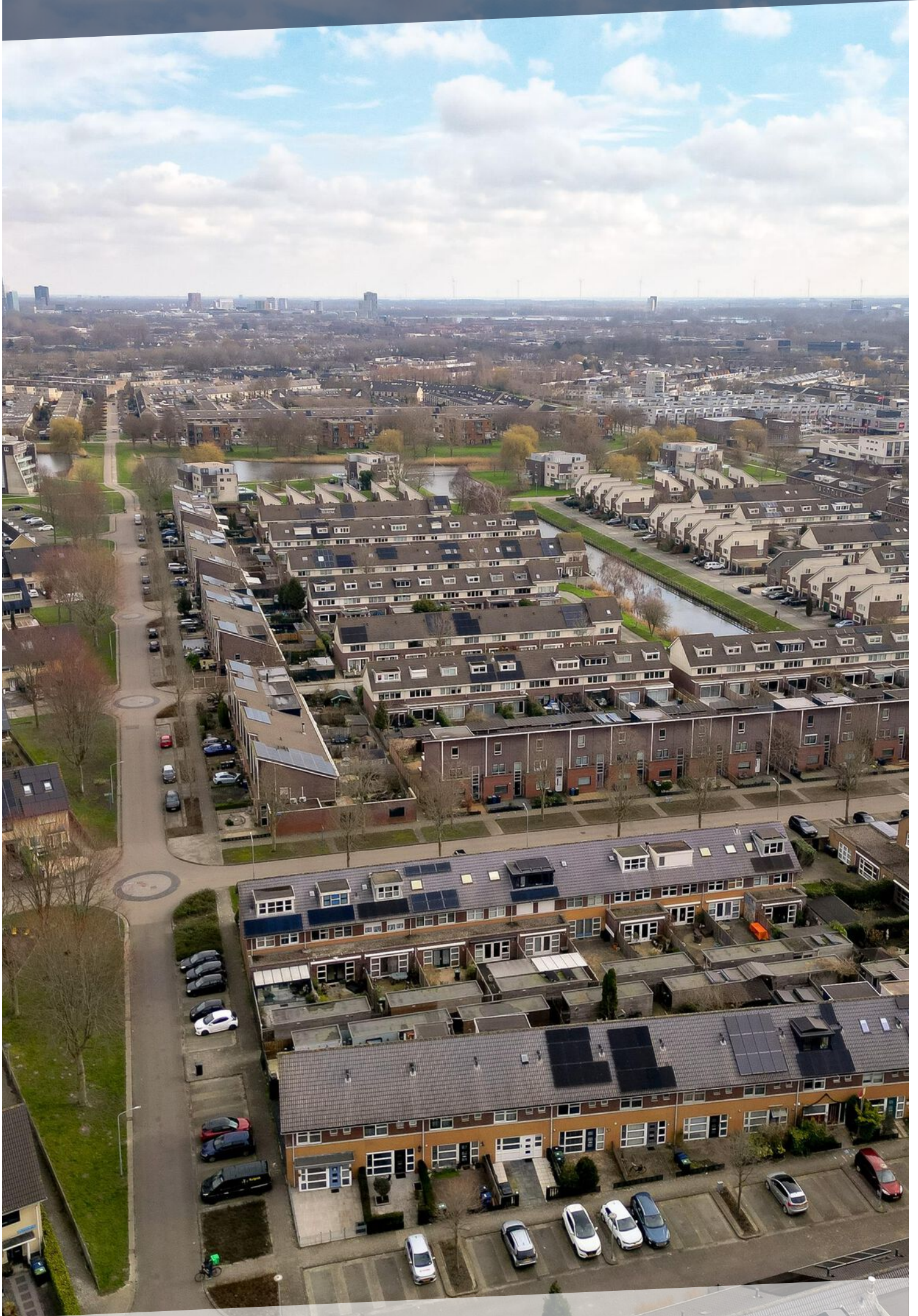




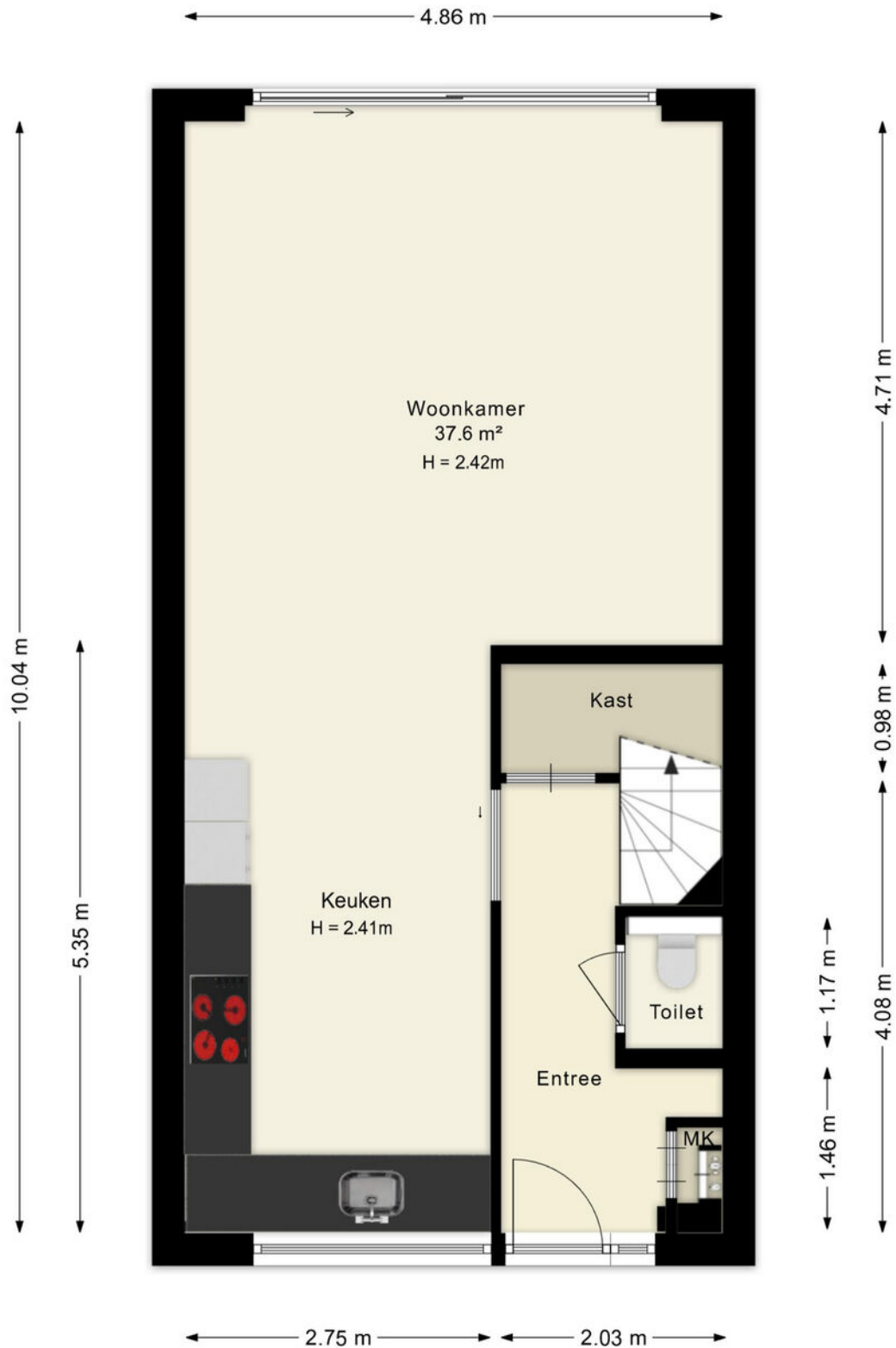








PLATTEGROND



Deze plattegronden zijn uitsluitend bedoeld als indicatie van de woningindeling. De symbolen voor (dak)ramen, deuren, keuken- en sanitaire onderdelen tonen alleen de positie van de voorziening, niet het exacte type of de exacte afmetingen; al deze elementen zijn bij benadering geplaatst.

Alle (oppervlakte)maten zijn vereenvoudigd. Getoonde oppervlaktetaten bij schuine daken zijn berekend tot de 150 cm-hoogtelijn.

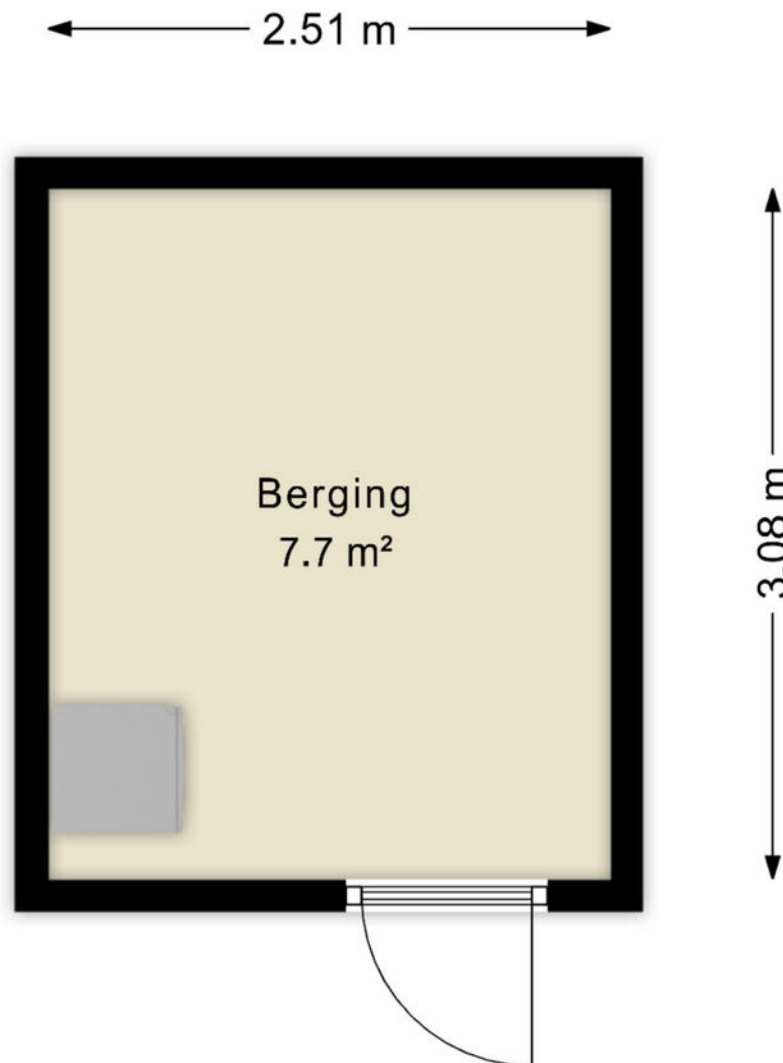
PLATTEGROND



Deze plattegronden zijn uitsluitend bedoeld als indicatie van de woningindeling. De symbolen voor (dak)ramen, deuren, keuken- en sanitaire onderdelen tonen alleen de positie van de voorziening, niet het exacte type of de exacte afmetingen; al deze elementen zijn bij benadering geplaatst.

Alle (oppervlakte)maten zijn vereenvoudigd. Getoonde oppervlaktewatmen bij schuine daken zijn berekend tot de 150 cm-hoogtelijn.

PLATTEGROND



Deze plattegronden zijn uitsluitend bedoeld als indicatie van de woningindeling. De symbolen voor (dak)ramen, deuren, keuken- en sanitaire onderdelen tonen alleen de positie van de voorziening, niet het exacte type of de exacte afmetingen; al deze elementen zijn bij benadering geplaatst.

Alle (oppervlakte)maten zijn vereenvoudigd. Getoonde oppervlaktematen bij schuine daken zijn berekend tot de 150 cm-hoogtelijn.

KADASTRALE KAART

Kadastrale kaart

Uw referentie: ---



0 5 10 15 20 25m

12345
25
Perceelnummer
Huisnummer
— Vastgestelde kadastrale grens
— Voorlopige kadastrale grens
— Administratieve kadastrale grens
— Bebouwing

Voor een eensluitend uittreksel, geleverd op 11 februari 2026
De bewaarder van het kadaster en de openbare registers

Schaal 1: 500
Kadastrale gemeente Almere
Sectie Q
Perceel 5845

Aan dit uittreksel kunnen geen betrouwbare maten worden ontleend.
De Dienst voor het kadaster en de openbare registers behoudt zich de intellectuele eigendomsrechten voor, waaronder het auteursrecht en het databankenrecht.



LIJST VAN ZAKEN

	Blijft achter	Gaat mee	Ter overname	NVT
Woning - Interieur				
(Voorzet) openhaard met toebehoren				X
Allesbrander				X
Houtkachel				X
(Gas)kachels				X
Designradiator(en)				X
Radiatorafwerking				X
Verlichting, te weten				
- inbouwspots/dimmers	X			
- opbouwspots/armaturen/lampen/dimmers				X
- losse (hang)lampen			X	
-				X
-				X
(Losse)kasten, legplanken, te weten				
-				X
-				X
Raamdecoratie/zonwering binnen, te weten				
- gordijnrails	X			
- gordijnen	X			
- overgordijnen	X			
- vitrages				X
- rolgordijnen	X			
- lamellen			X	
- jaloezieën				X
- (losse) horren/rolhorren				X
-				X
-				X
Vloerdecoratie, te weten				
- vloerbedekking				X
- parketvloer	X			
- houten vloer(delen)				X
- laminaat				X

LIJST VAN ZAKEN

	Blijft achter	Gaat mee	Ter overname	NVT
- plavuizen				X
- PVC vloer	X			
-				X
Overig, te weten				
- spiegelwanden				X
- schilderij ophangstelsel				X
-				X
-				X
-				X
-				X
Woning - Keuken				
Keukenblok (met bovenkasten)	X			
Keuken (inbouw)apparatuur, te weten				
- kookplaat	X			
- (gas)fornuis				X
- afzuigkap	X			
- magnetron				X
- oven	X			
- combi-oven/combimagnetron				X
- koelkast	X			
- vriezer	X			
- koel-vriescombinatie				X
- vaatwasser	X			
- Quooker				X
- koffiezetapparaat		X		
-				X
-				X
Keukenaccessoires, te weten				
-				X
-				X
-				X
-				X

LIJST VAN ZAKEN

	Blijft achter	Gaat mee	Ter overname	NVT
-				X
-				X
-				X
-				X
Woning - Sanitair/sauna				
Sauna met toebehoren				X
				X
				X
Toilet met de volgende toebehoren				
- toilet	X			
- toiletrolhouder	X			
- toiletborstel(houder)				X
- fontein				X
-				X
-				X
Badkamer met de volgende toebehoren				
- ligbad	X			
- jacuzzi/whirlpool				X
- douche (cabine/scherm)	X			
- stoomdouche (cabine)				X
- wastafel	X			
- wastafelmeubel	X			
- planchet				X
- toiletkast				X
- toilet	X			
- toiletrolhouder	X			
- toiletborstel(houder)				X
-				X
-				X
Woning - Exterieur/installaties/veiligheid/energiebesparing				
Schotel/antenne				X

LIJST VAN ZAKEN

	Blijft achter	Gaat mee	Ter overname	NVT
Brievenbus				X
Kluis				X
(Voordeur)bel				X
Alarminstallatie				X
(Veiligheids)sloten en overige inbraakpreventie				X
Rookmelders	X			
(Klok)thermostaat	X			
Airconditioning				X
Screens				X
Rolluiken	X			
Zonwering buiten	X			
Telefoonaansluiting/internetaansluiting				X
Veiligheidsschakelaar wasautomaat				X
Waterslot wasautomaat				X
Zonnepanelen				X
Oplaadpunt elektrische auto				X
				X
				X
				X
				X
				X
Warmwatervoorziening, te weten				
- CV-installatie				X
- boiler				X
- geiser				X
-				X
-				X
-				X
Isolatievoorzieningen (voorzetramen/radiatorfolie etc.), te weten				
-				X
-				X
Tuin - Inrichting				

LIJST VAN ZAKEN

	Blijft achter	Gaat mee	Ter overname	NVT
Tuinaanleg/bestrating	X			
Beplanting				X
				X
Tuin - Verlichting/installaties				
Buitenverlichting	X			
Tijd- of schemerschakelaar/bewegingsmelder				X
				X
Tuin - Bebouwing				
Tuinhuis/buitenberging				X
Kasten/werkbank in tuinhuis/berging	X			
(Broei)kas				X
				X
				X
Tuin - Overig				
Overige tuin, te weten				
- (sier)hek				X
- vlaggenmast(houder)				X
-				X
-				X
Overig - Contracten				
CV: Nee				
Boiler: Nee				
Zonnepanelen: Nee				



SMINK TAXATIE EN MAKELAARDIJ

Benedenduinstraat 4 | 1361 BL Almere
036-2340056 | info@sminkmakelaardij.nl |
www.sminkmakelaardij.nl