

TE KOOP



ZEEDUINWEG 666 ALMERE
VRAAGPRIJ € 595.000,- K.K.





KENMERKEN



BOUWJAAR	2021
WOONOPPERVLAKTE	89 M ²
AANTAL KAMERS	3
AANTAL SLAAPKAMERS	2
ISOLATIE	VOLLEDIG GEISOLEERD
ENERGIELABEL	A
VERWARMING	STADSVERWARMING, VLOERVERWARMING
EXTERNE BERGRUIMTE	7 M ²

OMSCHRIJVING

Prachtig hoogwaardig afgewerkt appartement gelegen op de 12de verdieping van het appartementencomplex Valencia in Almere Duin. Dit luxe appartement wordt aangeboden inclusief één parkeerplaats. Wanneer je het appartement binnenstapt kijk je je ogen uit. Waar je ook naar buiten kijkt, je hebt fenomenaal uitzicht over het water, richting Almere Centrum en het Gooi. Beeld je eens in wat voor prachtige zonsopgang je vanaf je eigen appartement kunt bewonderen.

LOCATIE

DUIN is een unieke wijk in Almere Poort. Zodra je binnenrijdt, ervaar je de rust en het vakantiegevoel van DUIN. De wijk is prachtig gesitueerd en wordt gekenmerkt door diverse hoogteverschillen en beplante duinen tussen de woningen. Je woont er letterlijk ín de duinen! Deze unieke plek ligt op slechts 20 minuten (auto of trein) van Amsterdam Centraal en op steenworp afstand van strand, de dijk en het bos. De DUINhal kunt u binnendoor bereiken.

APPARTEMENT

Via de gemeenschappelijke entree pak je de lift naar de twaalfde verdieping. Via de entree van het appartement kom je binnen in de hal met meterkast, garderobe en separaat modern toilet. Via de gang heb je verder toegang tot de twee slaapkamers, ruime moderne badkamer en de woonkamer met open keuken. Het gehele appartement is keurig afgewerkt met een klik PVC vloer in lichte kleurstelling.

De keuken met eiland is voorzien van alle gemakken die je van een luxe keuken mag verwachten, denk hierbij aan verschillende inbouwapparatuur zoals: vaatwasser, inductie kookplaat, afzuigkap, koel-/vriescombinatie en combi-oven. Daarnaast kun je zitten aan het kookeiland. Ideaal om je dag hier te beginnen met een kopje koffie, ook is het natuurlijk de ideale plek om met vrienden en familie lekker te borrelen. Naast de keuken vind je de bijkeuken met het WTW-ventilatie systeem en de opstelling voor de wasmachine. Tevens biedt de bijkeuken genoeg ruimte voor extra opbergruimte.

De woonkamer is ruim en door de grote en vele

raampartijen ook heerlijk licht. Zowel via de keuken als de woonkamer heb je toegang tot het balkon van ca. 14m². Dit is ruim genoeg voor een heerlijke loungeset. Vanaf hier kijk je prachtig weg over de wijk DUIN, het Gooimeer, Kreekbos en richting Almere Haven en Almere Centrum.

De luxe badkamer is voorzien van wastafel dubbele waskom en prachtig meubel, tweede toilet, spiegel, design handdoek radiator en inloofdouche. De badkamer is netjes betegeld en de wand is tot aan het plafond betegeld.

Ook vanuit de slaapkamers kun je genieten van het prachtige weidse uitzicht. Dit is toch heerlijk wakker worden elke dag?

Het gehele appartement is voorzien van vloerverwarming en de PVC vloer is keurig afgewerkt met hoge witte plinten. Het plafond in het gehele appartement is netjes strak gestuct.

BERGING EN PARKEREN

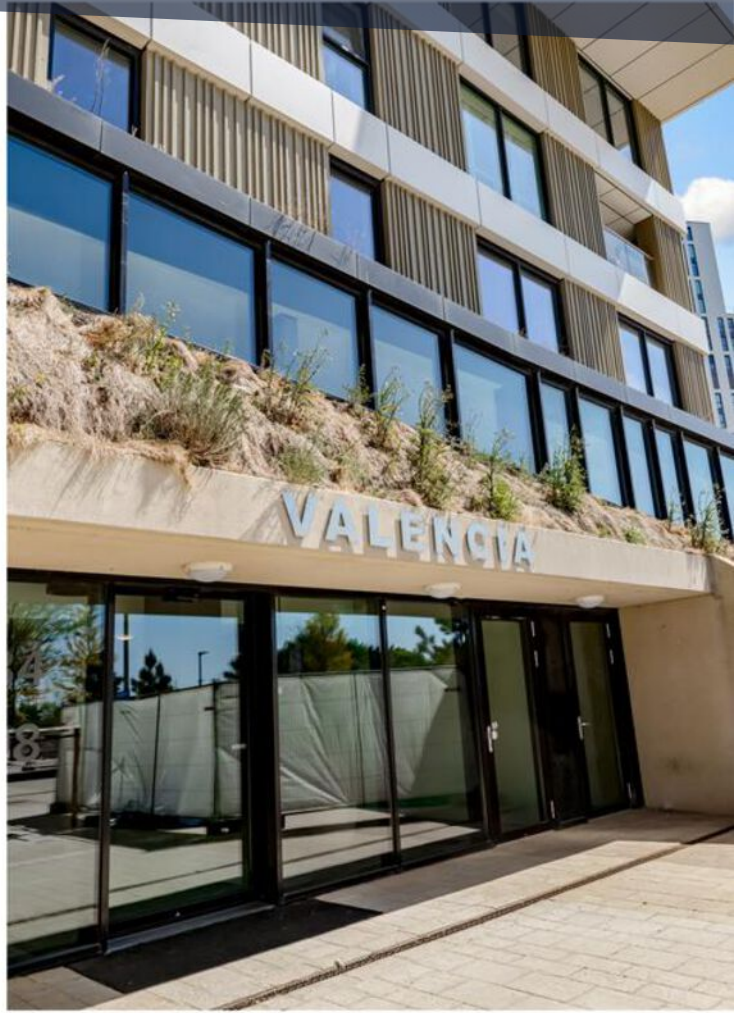
In de onderbouw beschik je over een eigen privé berging en in de onderliggende garage welke binnendoor te bereiken is heb je de beschikking over één parkeerplek. Wat tevens nog goed is om te weten is dat de Duinhal en de sportschool binnendoor te bereiken zijn vanuit het appartementencomplex.

BIJZONDERHEDEN

- Fenomenaal uitzicht!
- Prachtig gelegen op de 12de verdieping!
- Appartement met parkeerplek in de onderliggende garage
- Woonoppervlak ca. 89m²
- Bouwjaar 2021
- Instapklaar modern en luxe appartement
- Gestucte plafond
- Luxe keuken en badkamer
- Gekozen voor stompe deuren met zwart deurbeslag
- Gehele appartement is voorzien van vloerverwarming
- Servicekosten ca. € 250 per maand (appartement + berging + parkeerplek)
- Oplevering in overleg















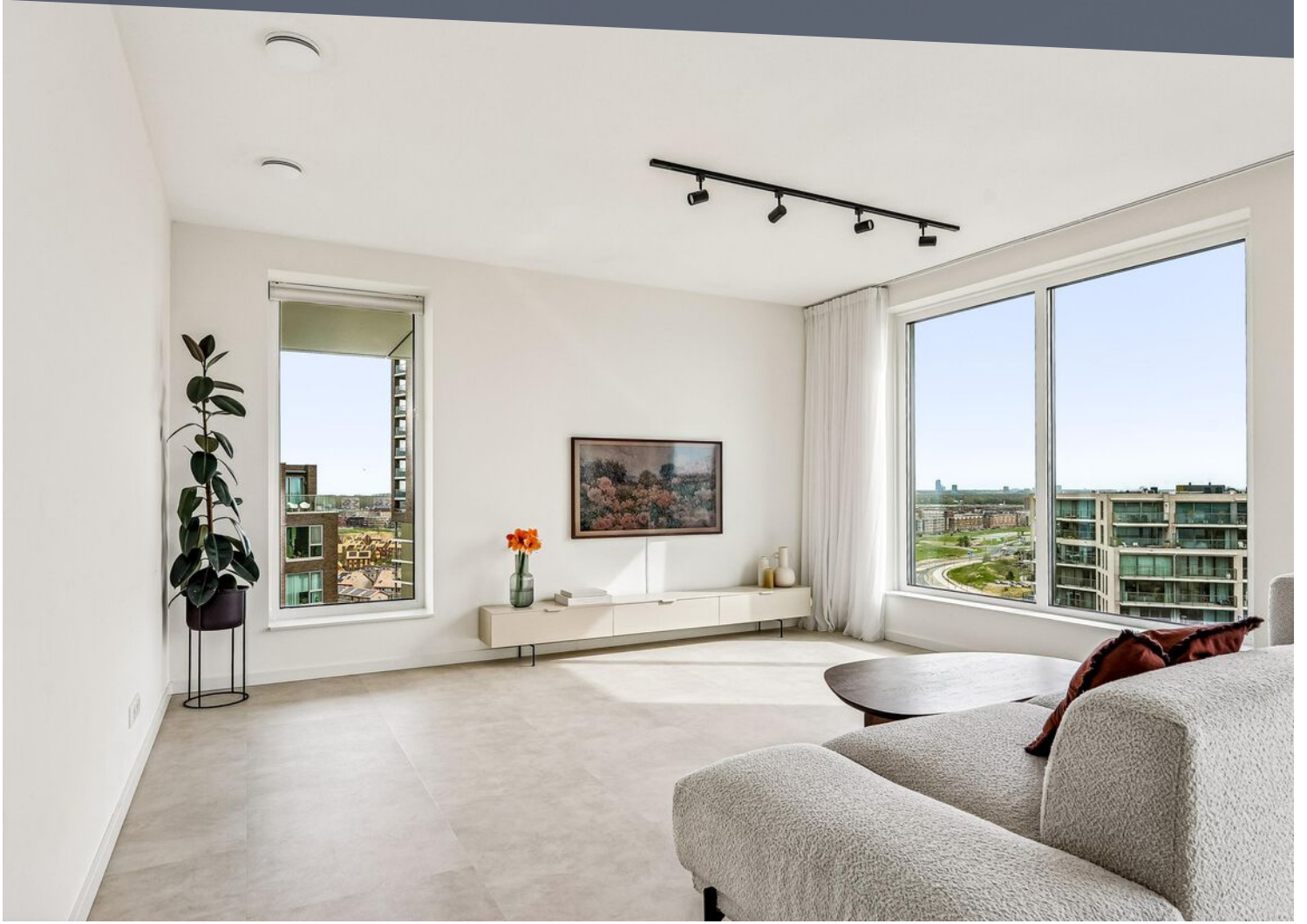














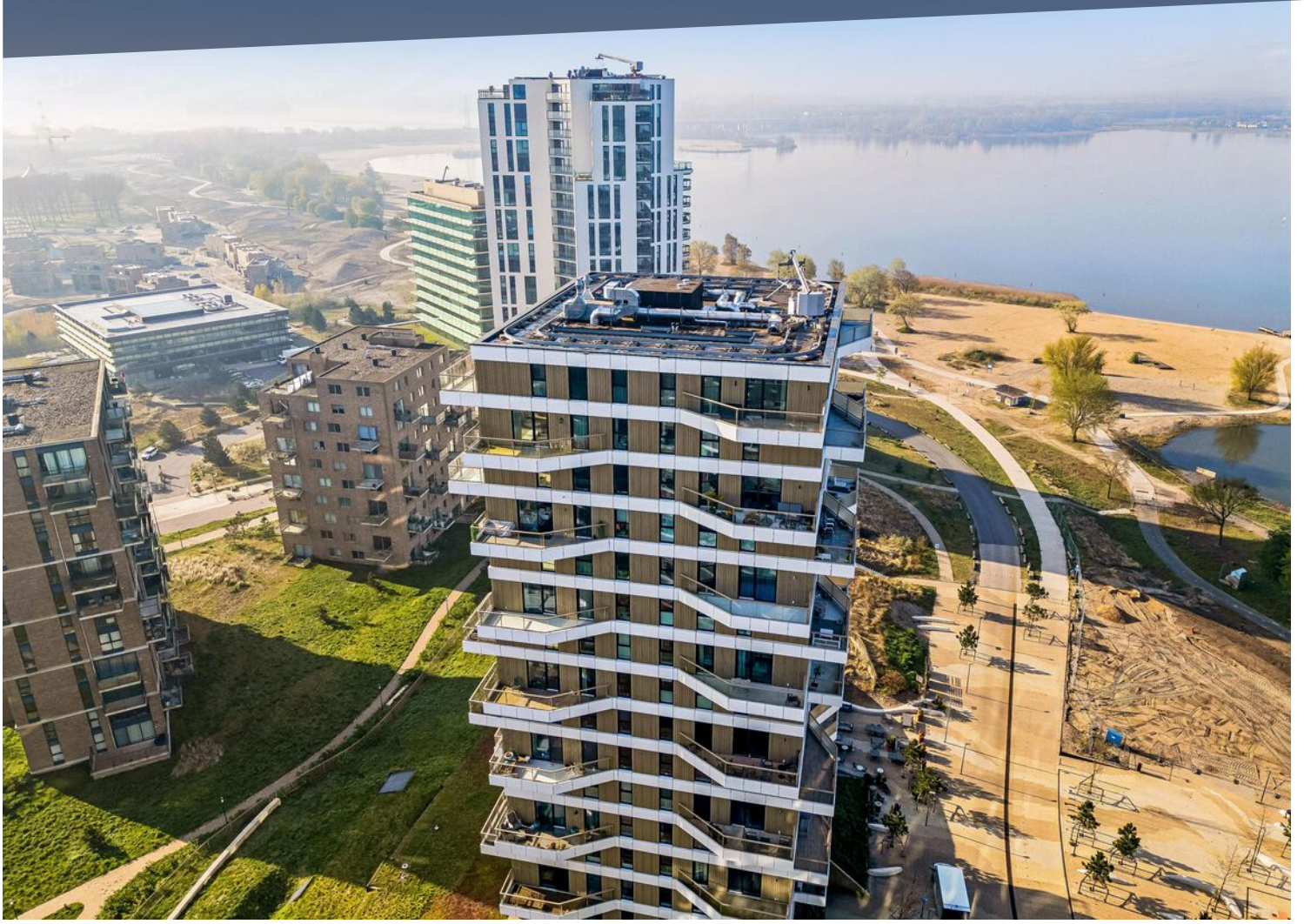


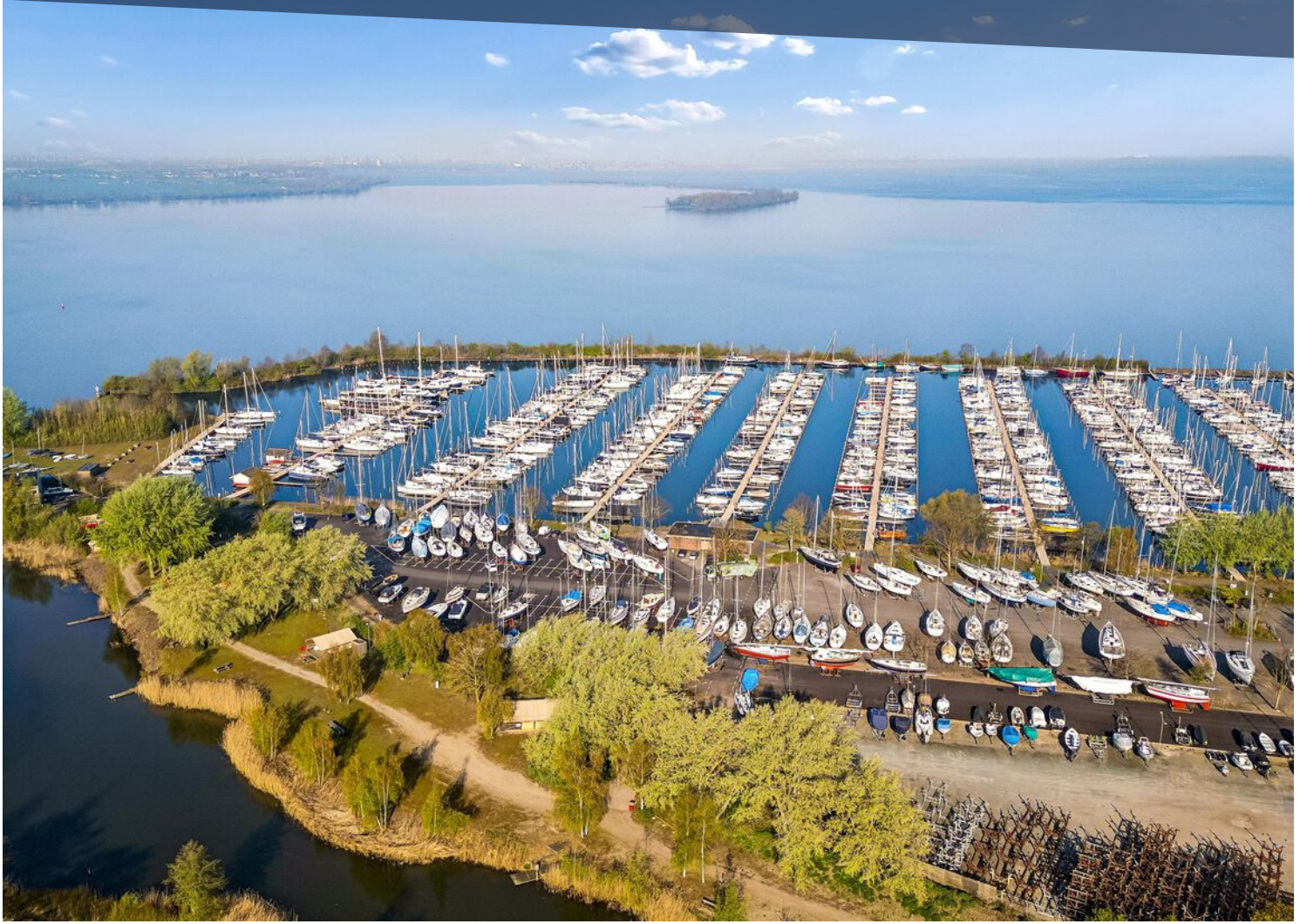












PLATTEGROND

Zeeduinweg 666 - Almere Appartement

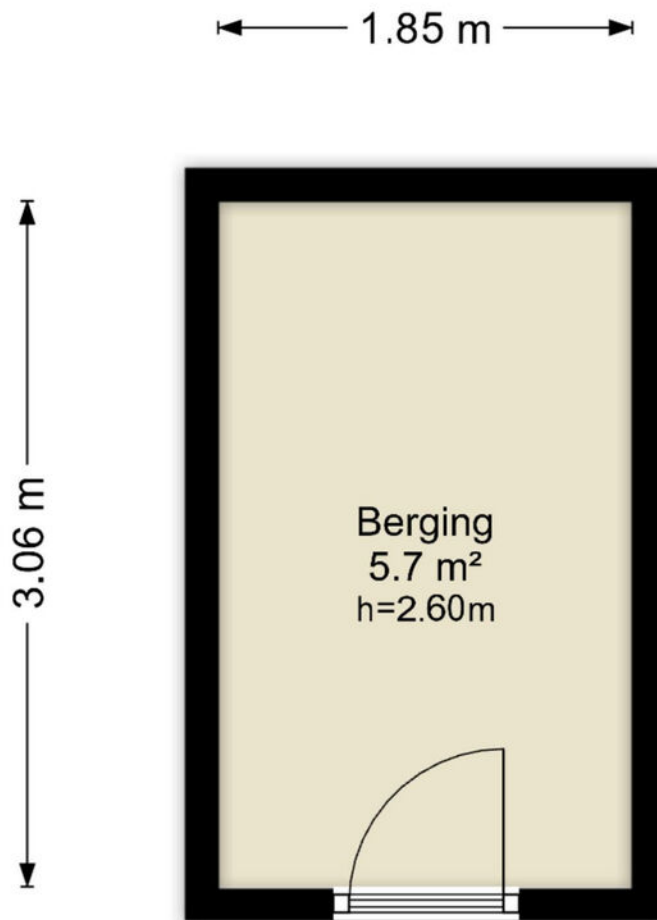


Deze plattegronden zijn uitsluitend bedoeld als indicatie van de woningindeling. De symbolen voor (dak)ramen, deuren, keuken- en sanitaire onderdelen tonen alleen de positie van de voorziening, niet het exacte type of de exacte afmetingen; al deze elementen zijn bij benadering geplaatst.

Alle (oppervlakte)maten zijn vereenvoudigd. Getoonde oppervlakte-maten bij schuine daken zijn berekend tot de 150 cm-hoogtelijn.

PLATTEGROND

Zeeduinweg 666 - Almere Berging

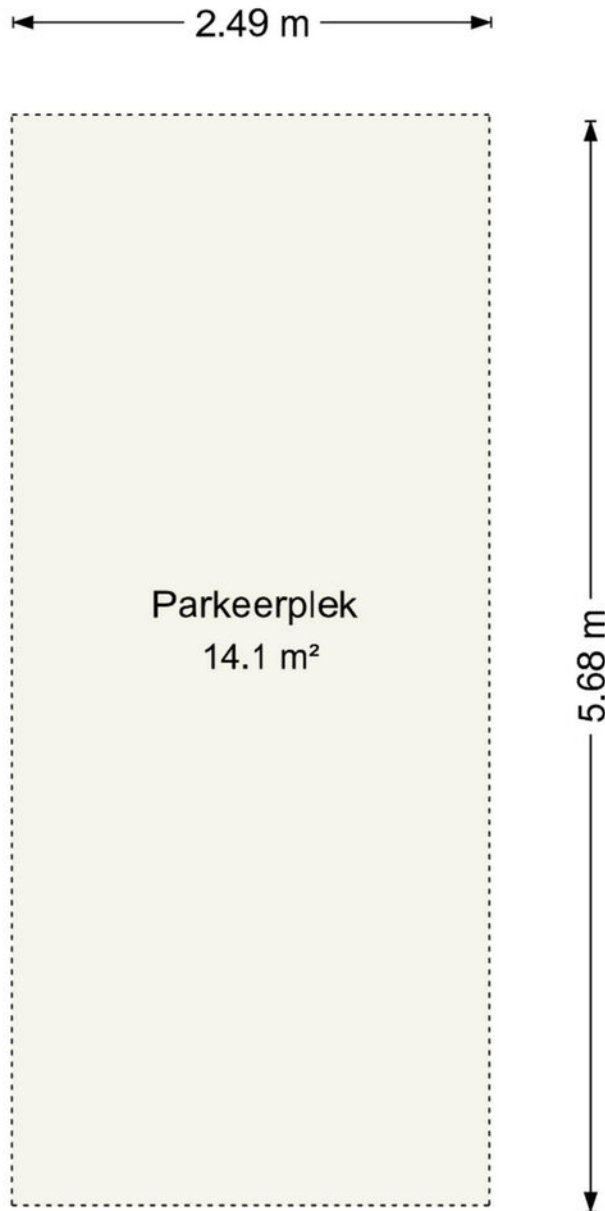


Deze plattegronden zijn uitsluitend bedoeld als indicatie van de woningindeling.
De symbolen voor (dak)ramen, deuren, keuken- en sanitaire onderdelen tonen
alleen de positie van de voorziening, niet het exacte type of de exacte afmetingen;
al deze elementen zijn bij benadering geplaatst.

Alle (oppervlakte)maten zijn vereenvoudigd. Getoonde oppervlaktematen
bij schuine daken zijn berekend tot de 150 cm-hoogtelijn.

PLATTEGROND

Zeeduinweg 666 - Almere Parkeerplek



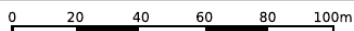
Deze plattegronden zijn uitsluitend bedoeld als indicatie van de woningindeling.
De symbolen voor (dak)ramen, deuren, keuken- en sanitaire onderdelen tonen
alleen de positie van de voorziening, niet het exacte type of de exacte afmetingen;
al deze elementen zijn bij benadering geplaatst.


Alle (oppervlakte)maten zijn vereenvoudigd. Getoonde oppervlaktematen
bij schuine daken zijn berekend tot de 150 cm-hoogtelijn.

KADASTRALE KAART

Kadastrale kaart

Uw referentie: ---



<p>12345 25</p> <ul style="list-style-type: none"> — Vastgestelde kadastrale grens — Voorlopige kadastrale grens — Administratieve kadastrale grens — Bebouwing <p>Voor een eensluitend uittreksel, geleverd op 30 april 2026 De bewaarder van het kadaster en de openbare registers</p>	<p>Schaal 1: 2000</p> <p>Kadastrale gemeente Almere Sectie F Perceel 3653</p> <p>Aan dit uittreksel kunnen geen betrouwbare maten worden ontleend. De Dienst voor het kadaster en de openbare registers behoudt zich de intellectuele eigendomsrechten voor, waaronder het auteursrecht en het databankenrecht.</p>	
--	---	---

LIJST VAN ZAKEN

	Blijft achter	Gaat mee	Ter overname	NVT
Woning - Interieur				
(Voorzet) openhaard met toebehoren				X
Allesbrander				X
Houtkachel				X
(Gas)kachels				X
Designradiator(en)				X
Radiatorafwerking				X
Verlichting, te weten				
- inbouwspots/dimmers				X
- opbouwspots/armaturen/lampen/dimmers			X	
- losse (hang)lampen			X	
-				X
-				X
(Losse)kasten, legplanken, te weten				
-				X
-				X
Raamdecoratie/zonwering binnen, te weten				
- gordijnrails			X	
- gordijnen			X	
- overgordijnen				X
- vitrages				X
- rolgordijnen	X			
- lamellen				X
- jaloezieën				X
- (losse) horren/rolhorren	X			
-				X
-				X
Vloerdecoratie, te weten				
- vloerbedekking				X
- parketvloer				X
- houten vloer(delen)				X
- laminaat				X

LIJST VAN ZAKEN

	Blijft achter	Gaat mee	Ter overname	NVT
- plavuizen				X
- Pvc kliktegels	X			
-				X
Overig, te weten				
- spiegelwanden				X
- schilderij ophangstelsel				X
-				X
-				X
-				X
-				X
Woning - Keuken				
Keukenblok (met bovenkasten)	X			
Keuken (inbouw)apparatuur, te weten				
- kookplaat	X			
- (gas)fornuis				X
- afzuigkap	X			
- magnetron				X
- oven				X
- combi-oven/combimagnetron	X			
- koelkast				X
- vriezer				X
- koel-vriescombinatie	X			
- vaatwasser	X			
- Quooker				X
- koffiezetapparaat				X
-				X
-				X
Keukenaccessoires, te weten				
- Keuken wandplank eikenhout			X	
-				X
-				X
-				X

LIJST VAN ZAKEN

	Blijft achter	Gaat mee	Ter overname	NVT
-				X
-				X
-				X
-				X
Woning - Sanitair/sauna				
Sauna met toebehoren				X
				X
				X
Toilet met de volgende toebehoren				
- toilet	X			
- toiletrolhouder			X	
- toiletborstel(houder)				X
- fontein	X			
-				X
-				X
Badkamer met de volgende toebehoren				
- ligbad				X
- jacuzzi/whirlpool				X
- douche (cabine/scherm)	X			
- stoomdouche (cabine)				X
- wastafel	X			
- wastafelmeubel	X			
- planchet				X
- toiletkast				X
- toilet	X			
- toiletrolhouder			X	
- toiletborstel(houder)				X
- Handdoek haken (6x)			X	
-				X
Woning - Exterieur/installaties/veiligheid/energiebesparing				
Schotel/antenne				X

LIJST VAN ZAKEN

	Blijft achter	Gaat mee	Ter overname	NVT
Brievenbus				X
Kluis				X
(Voordeur)bel				X
Alarminstallatie				X
(Veiligheids)sloten en overige inbraakpreventie				X
Rookmelders	X			
(Klok)thermostaat	X			
Airconditioning				X
Screens				X
Rolluiken				X
Zonwering buiten				X
Telefoonaansluiting/internetaansluiting				X
Veiligheidsschakelaar wasautomaat				X
Waterslot wasautomaat				X
Zonnepanelen				X
Oplaadpunt elektrische auto				X
Horren (balkon en alle ramen)	X			
				X
				X
				X
				X
Warmwatervoorziening, te weten				
- CV-installatie				X
- boiler				X
- geiser				X
-				X
-				X
-				X
Isolatievoorzieningen (voorzetramen/radiatorfolie etc.), te weten				
-				X
-				X
Tuin - Inrichting				

LIJST VAN ZAKEN

	Blijft achter	Gaat mee	Ter overname	NVT
Tuinaanleg/bestrating				X
Beplanting				X
				X
Tuin - Verlichting/installaties				
Buitenverlichting				X
Tijd- of schemerschakelaar/bewegingsmelder				X
				X
Tuin - Bebouwing				
Tuinhuis/buitenberging				X
Kasten/werkbank in tuinhuis/berging				X
(Broei)kas				X
				X
				X
Tuin - Overig				
Overige tuin, te weten				
- (sier)hek				X
- vlaggenmast(houder)				X
-				X
-				X
Overig - Contracten				
CV: Nee				
Boiler: Nee				
Zonnepanelen: Nee				



SMINK TAXATIE EN MAKELAARDIJ

Benedenduinstraat 4 | 1361 BL Almere
036-2340056 | info@sminkmakelaardij.nl |
www.sminkmakelaardij.nl