

TE KOOP



ANDANTESTRAAT 5 ALMERE
VRAAGPRIJS € 575.000,- K.K.





KENMERKEN



BOUWJAAR	1994
WOONOPPERVLAKTE	127 M ²
PERCEELOPPERVLAKTE	207 M ²
INHOUD	507 M ³
AANTAL KAMERS	5
AANTAL SLAAPKAMERS	4
AANTAL WOONLAGEN	3
ENERGIELABEL	A
VERWARMING	STADSVERWARMING

OMSCHRIJVING

Met een woonoppervlakte van ca. 127 m², een eigen oprit, een zonnige tuin op het zuidwesten en een hoog afwerkingsniveau, biedt deze woning alles wat je zoekt. Tussen 2019 en 2022 is de woning grondig onderhouden en gemoderniseerd, denk aan het moderniseren van de badkamer en toilet tot aan het onderhouden van het buitenschilderwerk. Oftewel, dit is een heerlijke woning om in te wonen!

LOCATIE

De woning ligt in de geliefde Muziekwijk in Almere Stad, een groene en kindvriendelijke omgeving met alle voorzieningen binnen handbereik. In de buurt vind je speelplekken, scholen (oa internationale school), kinderopvang, supermarkt en het winkelcentrum bij het NS treinstation Almere Muziekwijk.

BEGANE GROND

Wat direct opvalt bij binnenkomst is de prachtige lichtinval en de ruimte die deze woning biedt. Aan de voorzijde beschik je over een eigen oprit en toegang tot de garage.

Via de entree kom je in de hal met meterkast, separaat toilet en toegang tot zowel de woonkamer als de garage. De open keuken (2018) is aan de voorzijde gelegen en uitgevoerd in een praktische U-opstelling. De keuken biedt dan ook veel werk- en bergruimte en is voorzien van diverse inbouwapparatuur, waaronder een koel-/vriescombinatie, inductiekookplaat, afzuigkap, vaatwasser en combi-magnetron. Daarnaast is er een gezellige zitplek gecreëerd om de dag ontspannen te beginnen of natuurlijk af te sluiten.

De woonkamer is royaal en biedt dankzij de breedte aan de achterzijde extra ruimte in de woonkamer. Er is voldoende plek voor een grote eettafel en een comfortabele zithoek. De open haard zorgt voor extra sfeer en gezelligheid. Ook geven het grote raam en de brede schuifpui veel natuurlijk lichtinval aan de achterzijde en is de tuin een prachtig verlengstuk van de begane grond. De keurig aangelegde achtertuin is gelegen op het zonnige zuidwesten. Hier geniet je volop van de zon, terwijl de overkapping achterin de tuin zorgt voor een fijne schaduwplek. Daarnaast beschikt de tuin over

een praktische berging. De achtertuin is in 2019 aangelegd en de voortuin in 2024.

EERSTE VERDIEPING

Op de eerste verdieping bevinden zich drie slaapkamers en de badkamer. Twee slaapkamers liggen aan de achterzijde en de royale master bedroom bevindt zich aan de voorzijde en is gelegen over de volledige breedte van de woning.

De moderne badkamer (2019) is voorzien van een ligbad, inloopdouche, toilet, wastafel met meubel en design handdoekradiator. Ook hier is het plafond strak gestuct en daarnaast voorzien van sfeervolle inbouwspots.

TWEEDE VERDIEPING

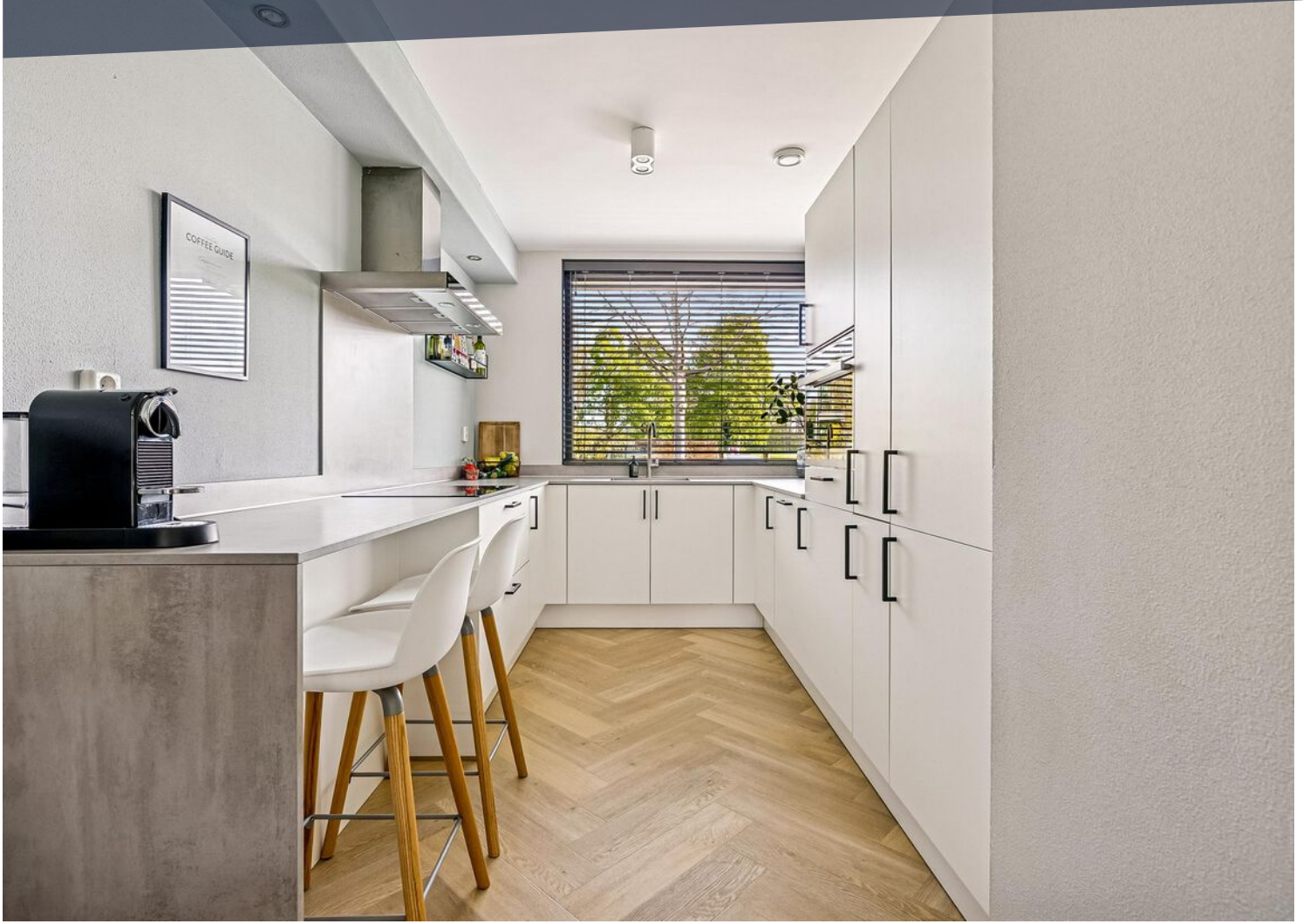
De tweede verdieping is een lichte en ruime (momenteel open) verdieping met een balkon over de gehele breedte van de woning. Deze ruimte biedt volop mogelijkheden en kan perfect worden ingericht als extra (vierde) slaapkamer, werkruimte of hobbykamer.

In 2022 is deze verdieping verbouwd en voorzien van op maat gemaakte kasten, waarin onder andere de wasmachine en droger zijn verwerkt. Ook bevindt zich hier de mechanische ventilatie (2019). Daarnaast zijn in 2021 de dakramen en het zijraam vernieuwd.

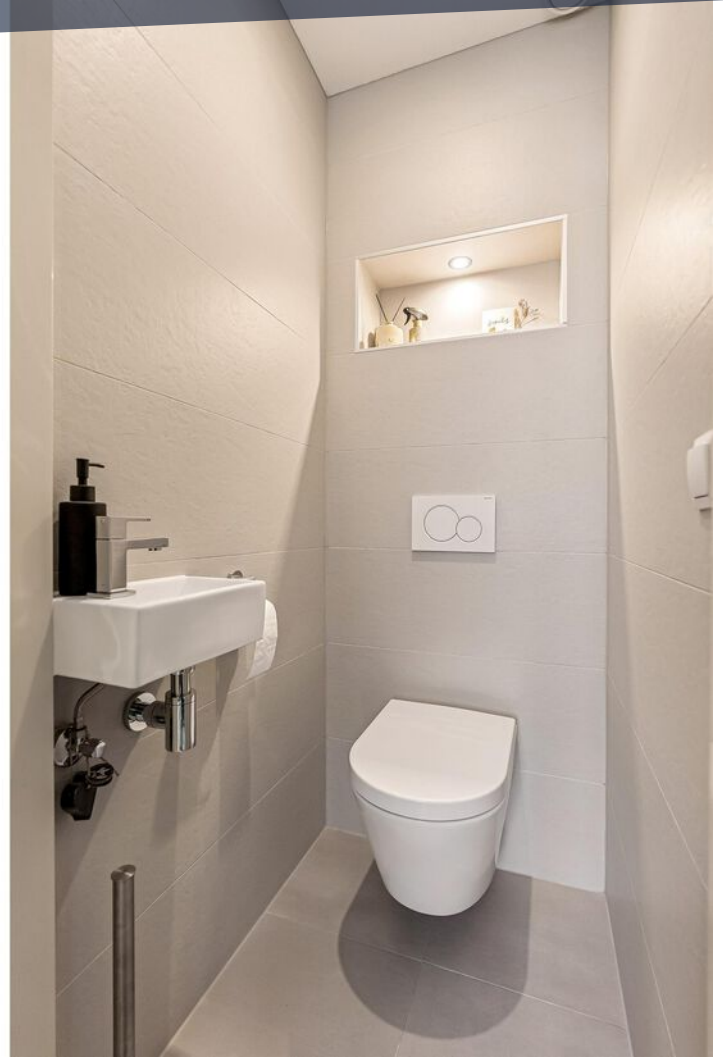
BIJZONDERHEDEN

- Eigen oprit
- Zonnige tuin op het zuidwesten
- Moderne keuken (eind 2018)
- Badkamer en separaat toilet vernieuwd in 2019
- Vloerverwarming begane grond (pomp vervangen in 2022)
- Buitenschilderwerk gedaan in 2024
- Traprenovatie gedaan 2018 en 2021
- Dak vernieuwd in 2024
- Achtertuin opnieuw aangelegd in 2019
- Voortuin opnieuw aangelegd in 2024
- In 2025 zijn de ramen vernieuwd op de eerste verdieping en in de zithoek op de begane grond
- Oplevering in overleg

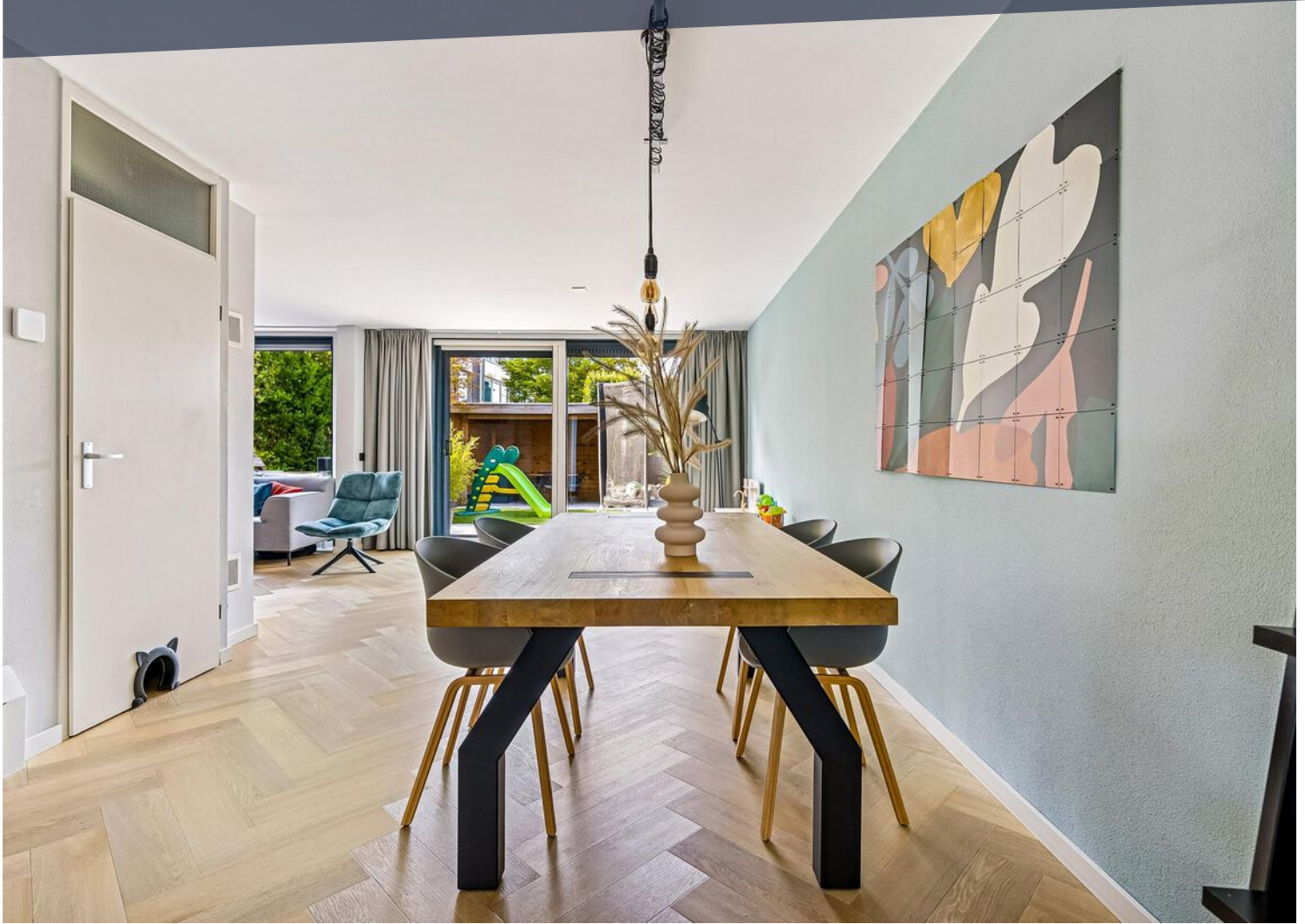










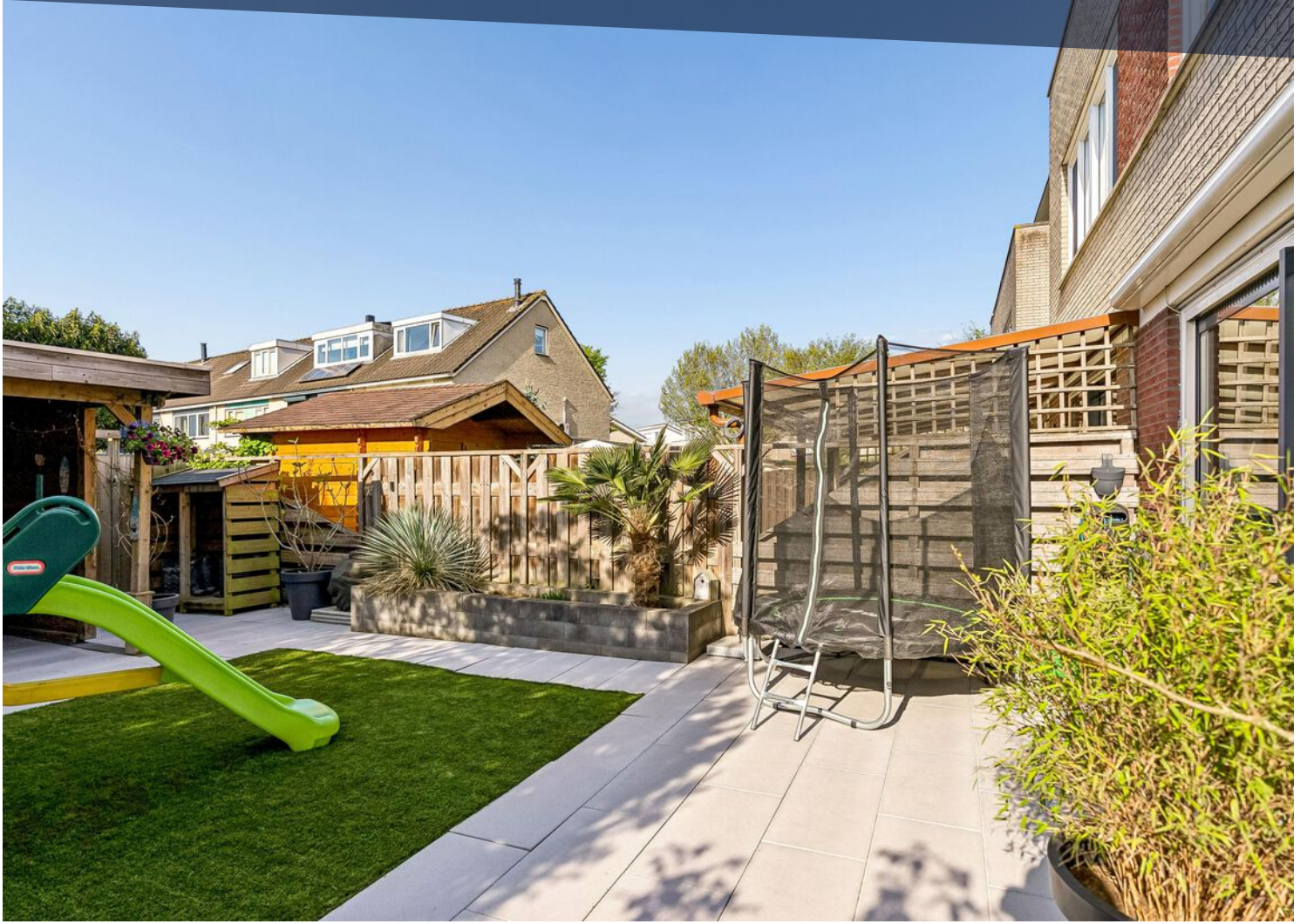








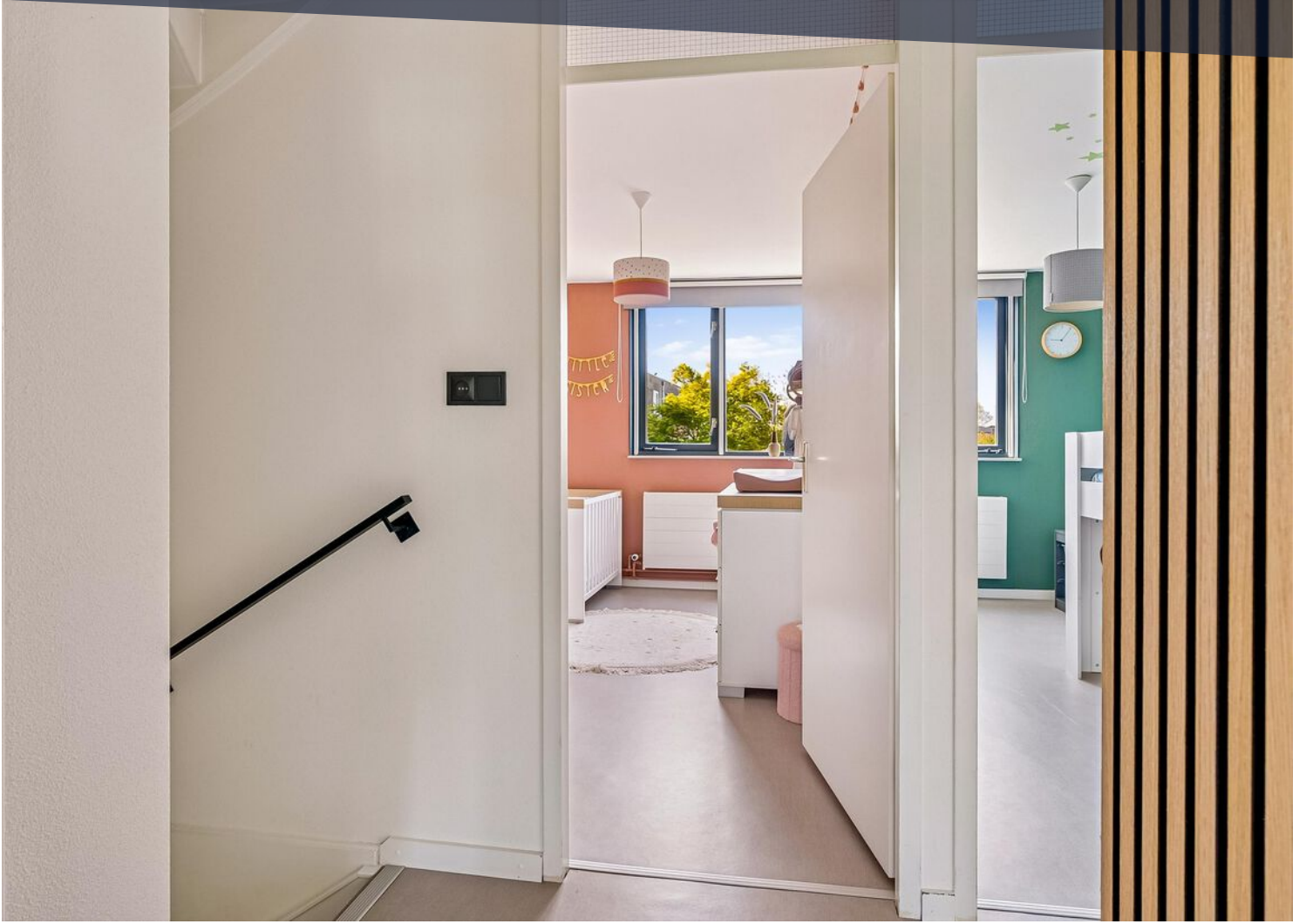




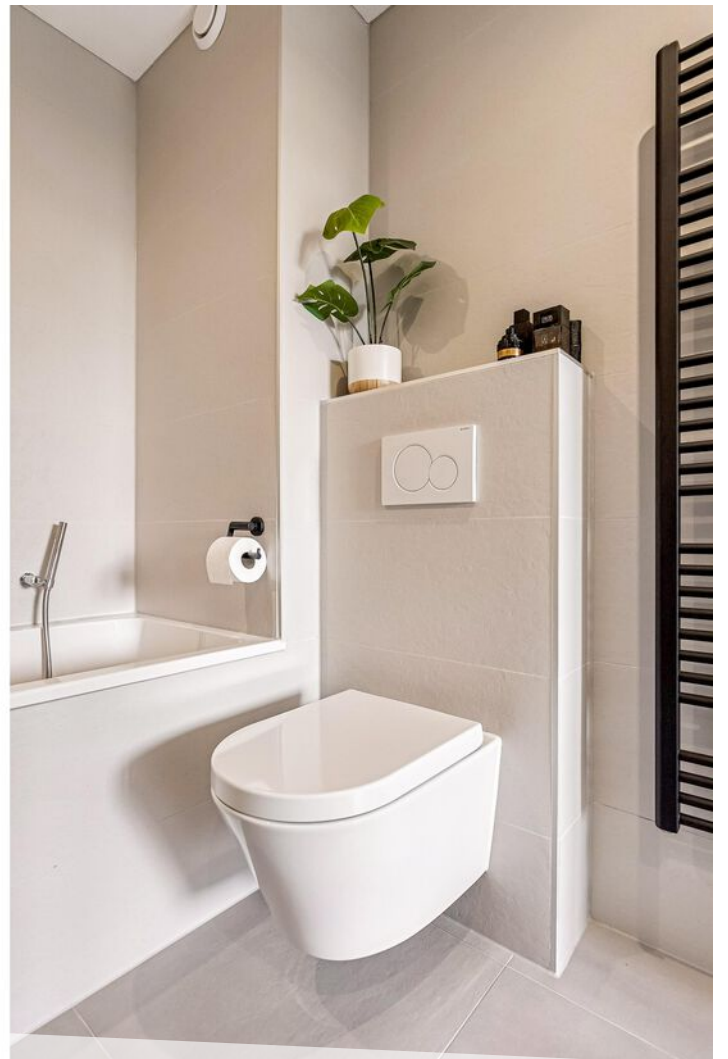


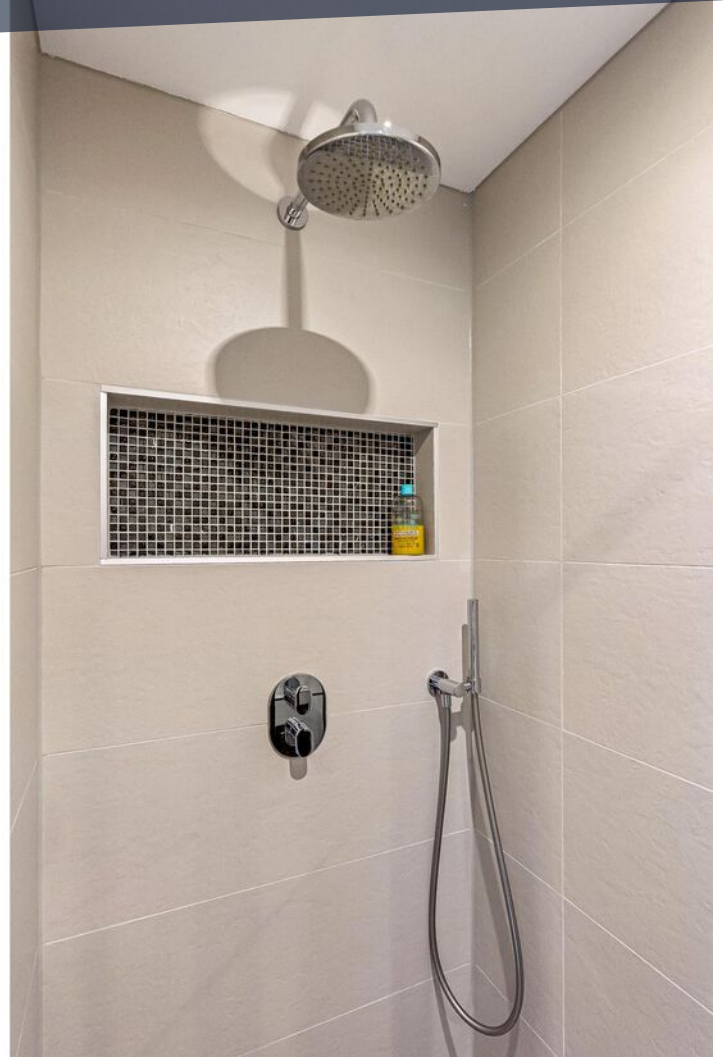












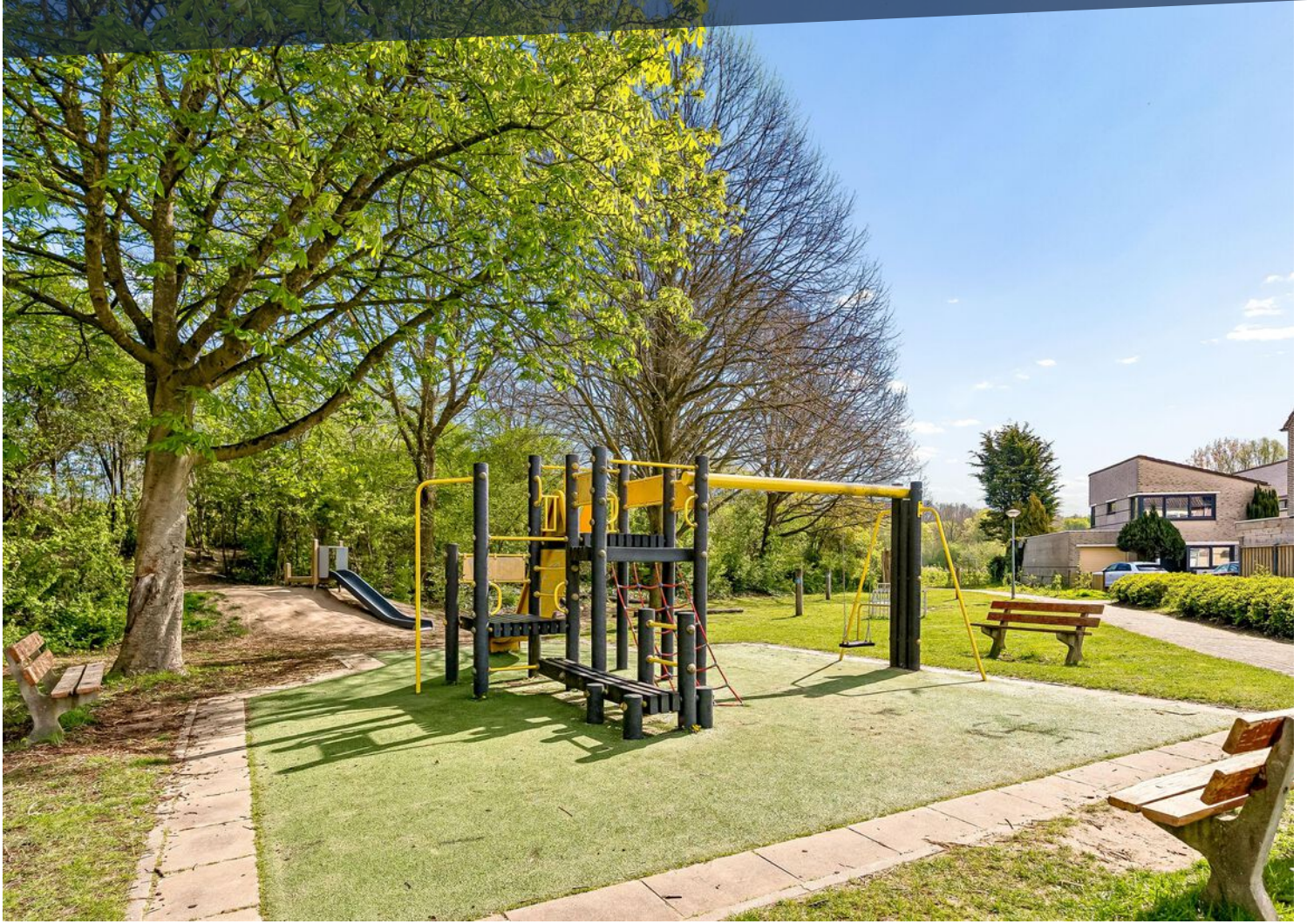




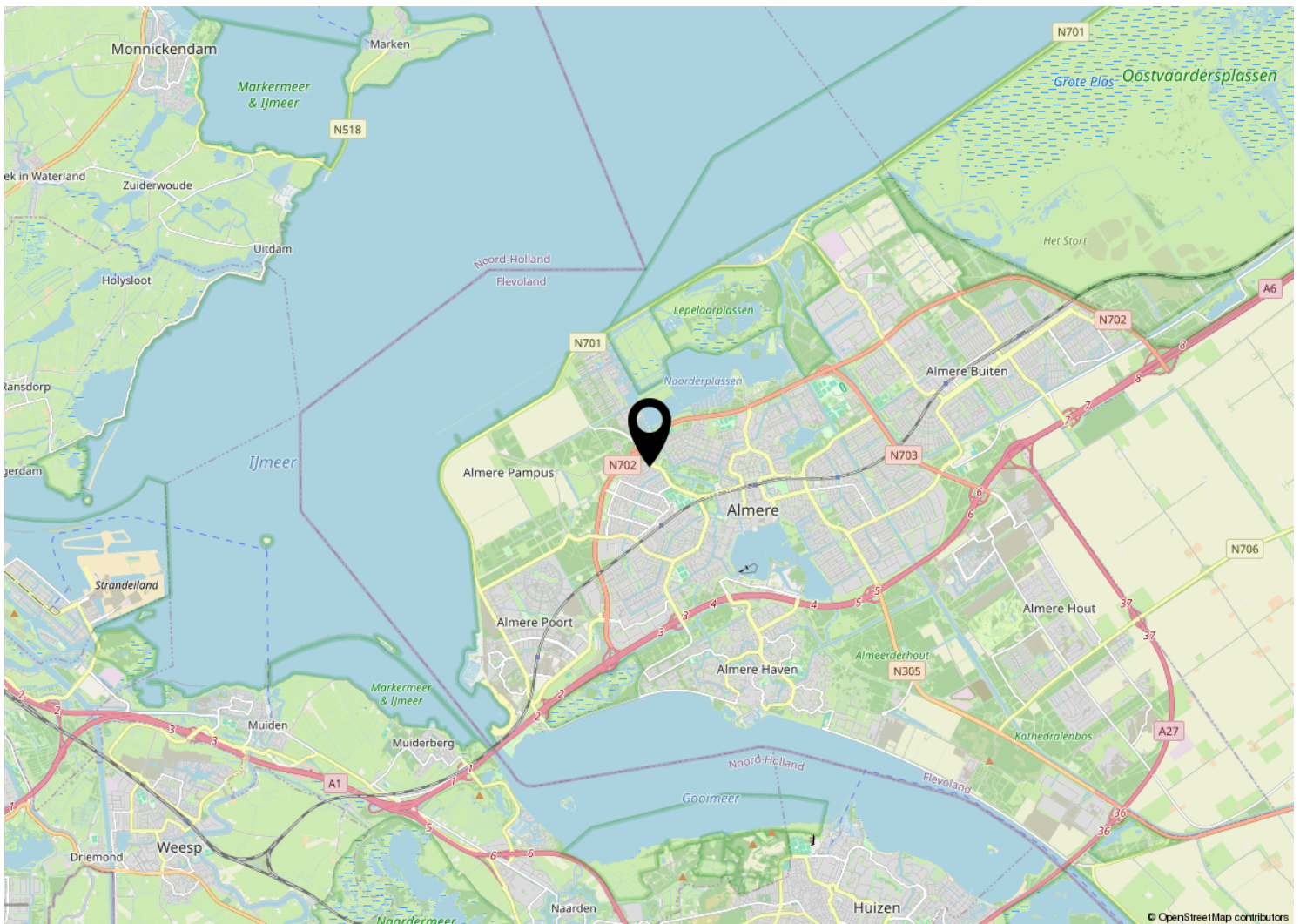
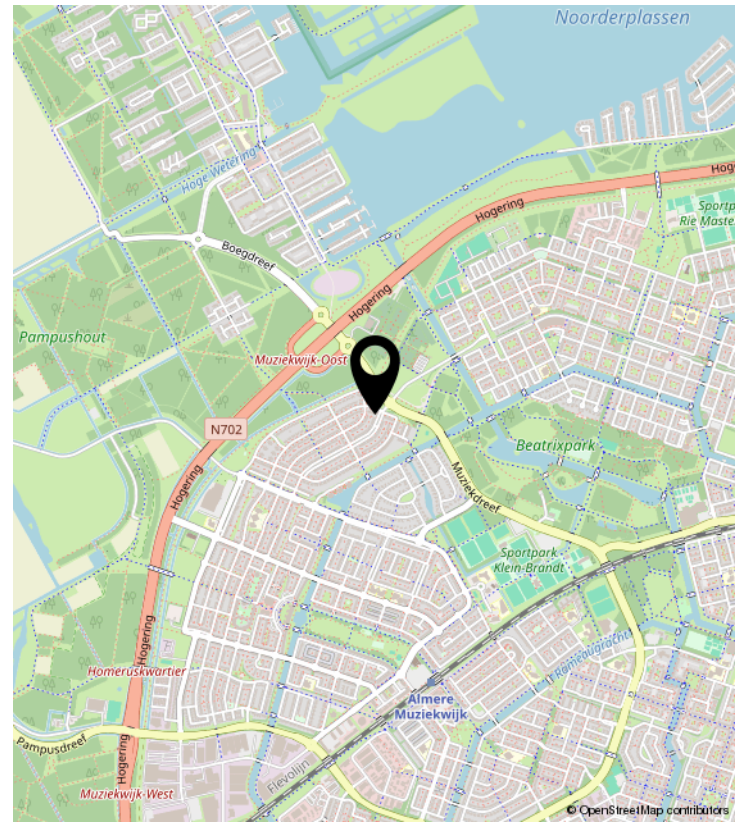
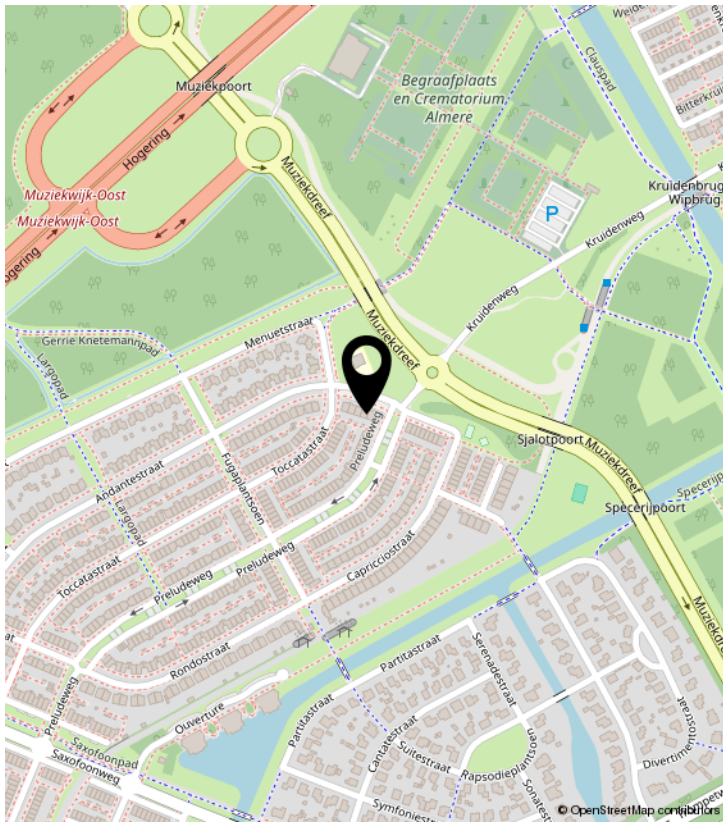






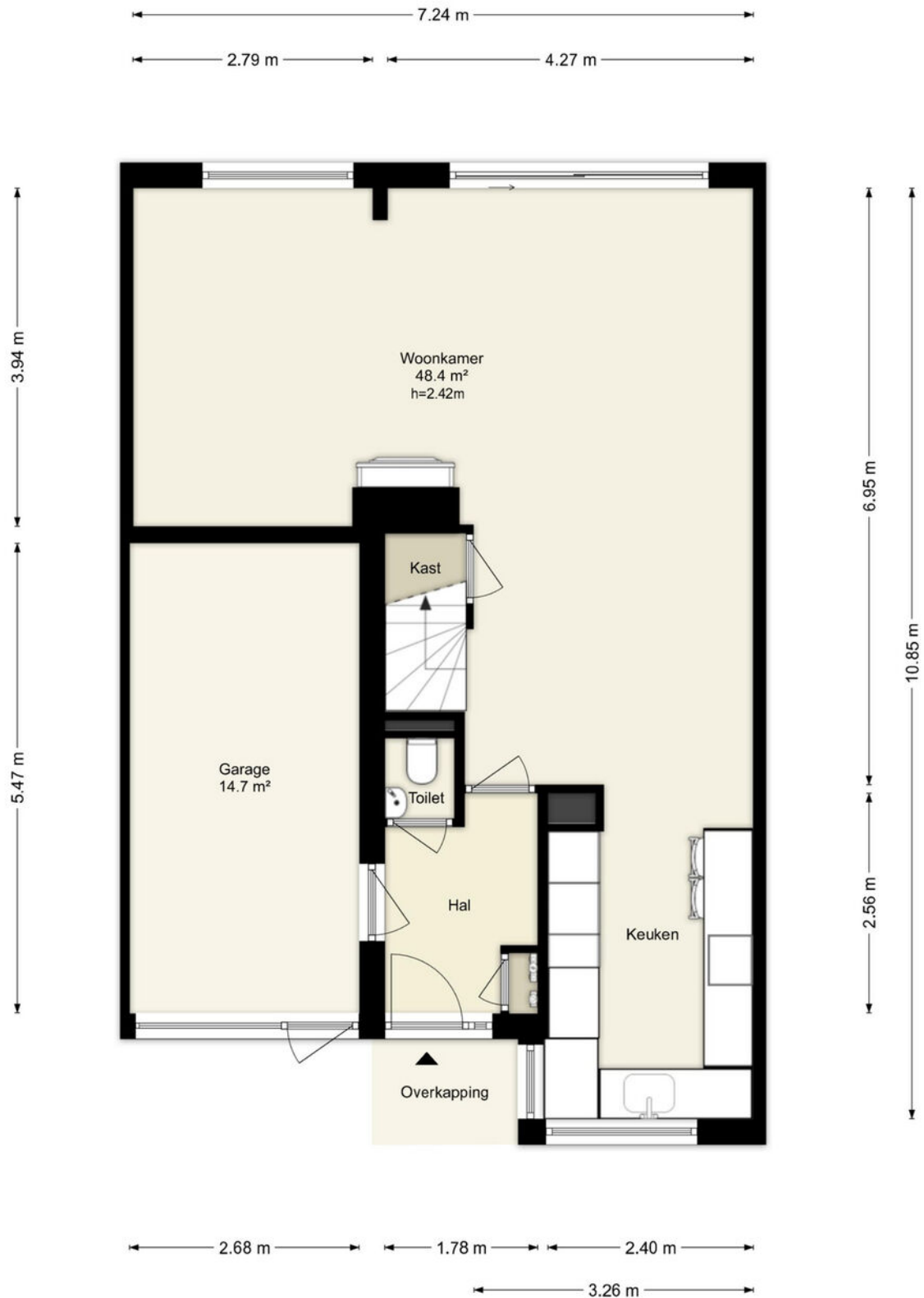


LOCATIE OP DE KAART



PLATTEGROND

Adantestraat 5 - Almere Begane Grond

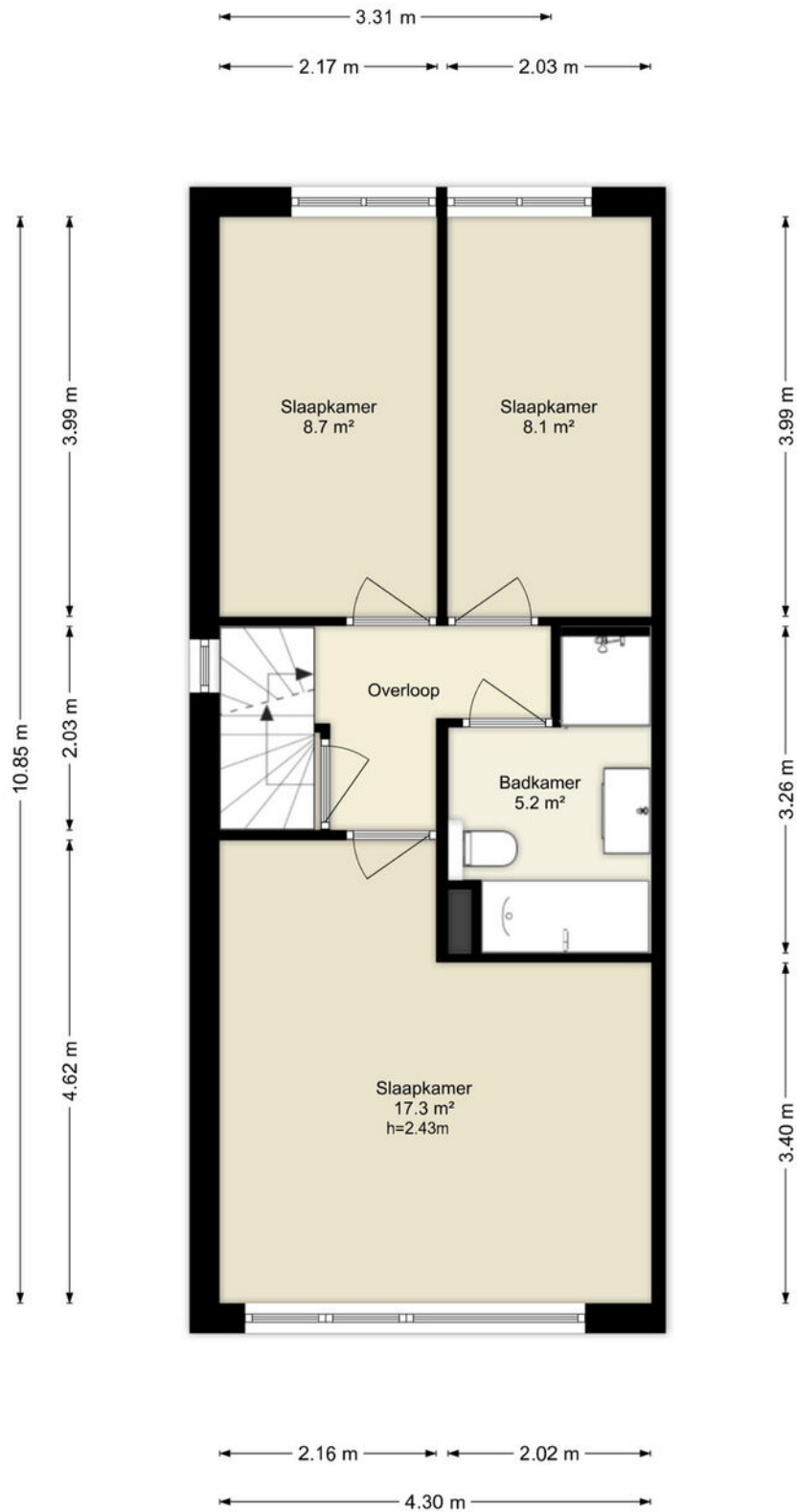


Deze plattegronden zijn uitsluitend bedoeld als indicatie van de woningindeling.
De symbolen voor (dak)ramen, deuren, keuken- en sanitaire onderdelen tonen
alleen de positie van de voorziening, niet het exacte type of de exacte afmetingen;
al deze elementen zijn bij benadering geplaatst.

Alle (oppervlakte)maten zijn vereenvoudigd. Getoonde oppervlakte-maten
bij schuine daken zijn berekend tot de 150 cm-hoogtelijn.

PLATTEGROND

Adantestraat 5 - Almere Eerste Verdieping

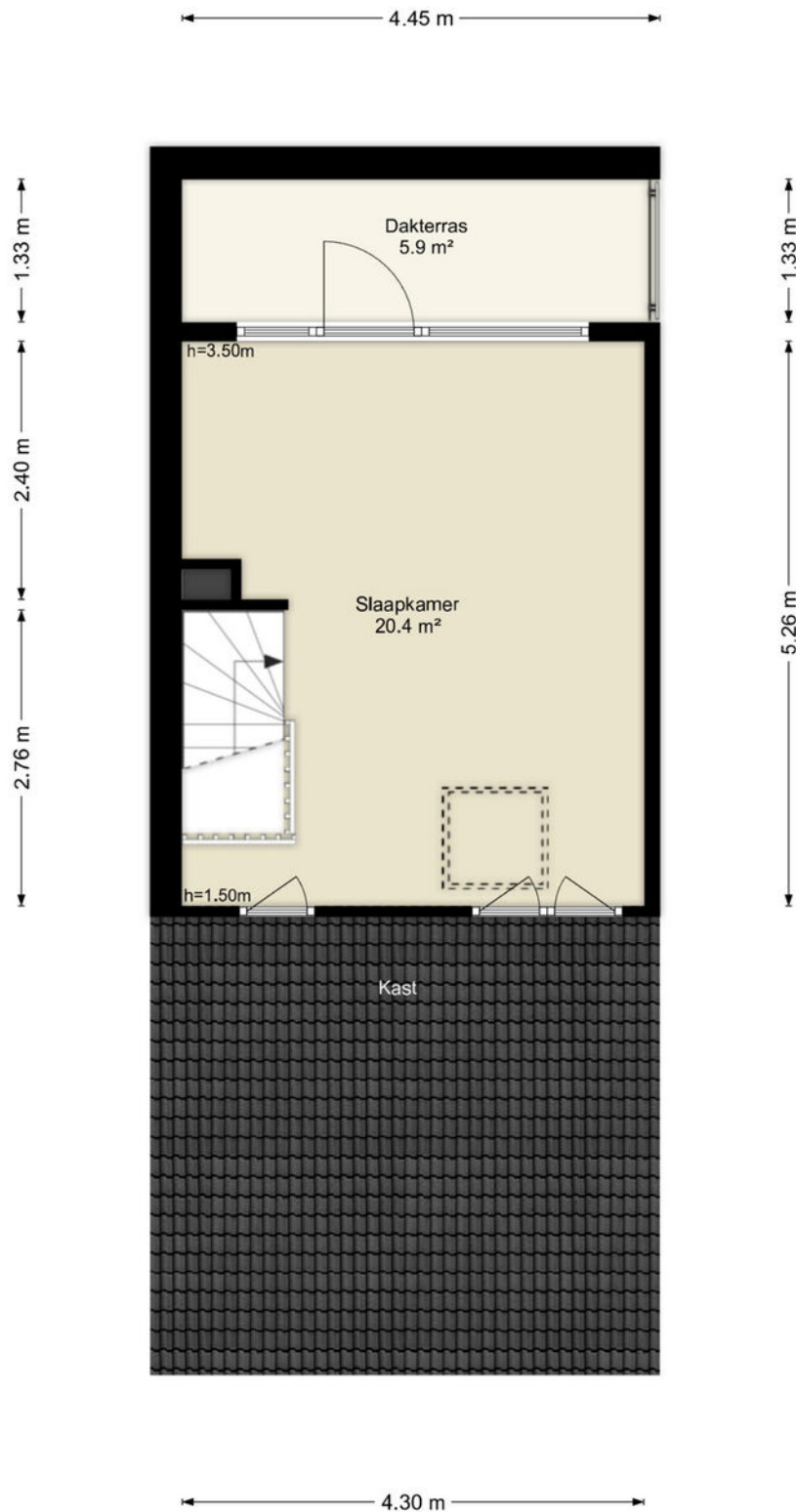


Deze plattegronden zijn uitsluitend bedoeld als indicatie van de woningindeling. De symbolen voor (dak)ramen, deuren, keuken- en sanitaire onderdelen tonen alleen de positie van de voorziening, niet het exacte type of de exacte afmetingen; al deze elementen zijn bij benadering geplaatst.

Alle (oppervlakte)maten zijn vereenvoudigd. Getoonde oppervlaktetaten bij schuine daken zijn berekend tot de 150 cm-hoogtelijn.

PLATTEGROND

Adantestraat 5 - Almere Tweede Verdieping

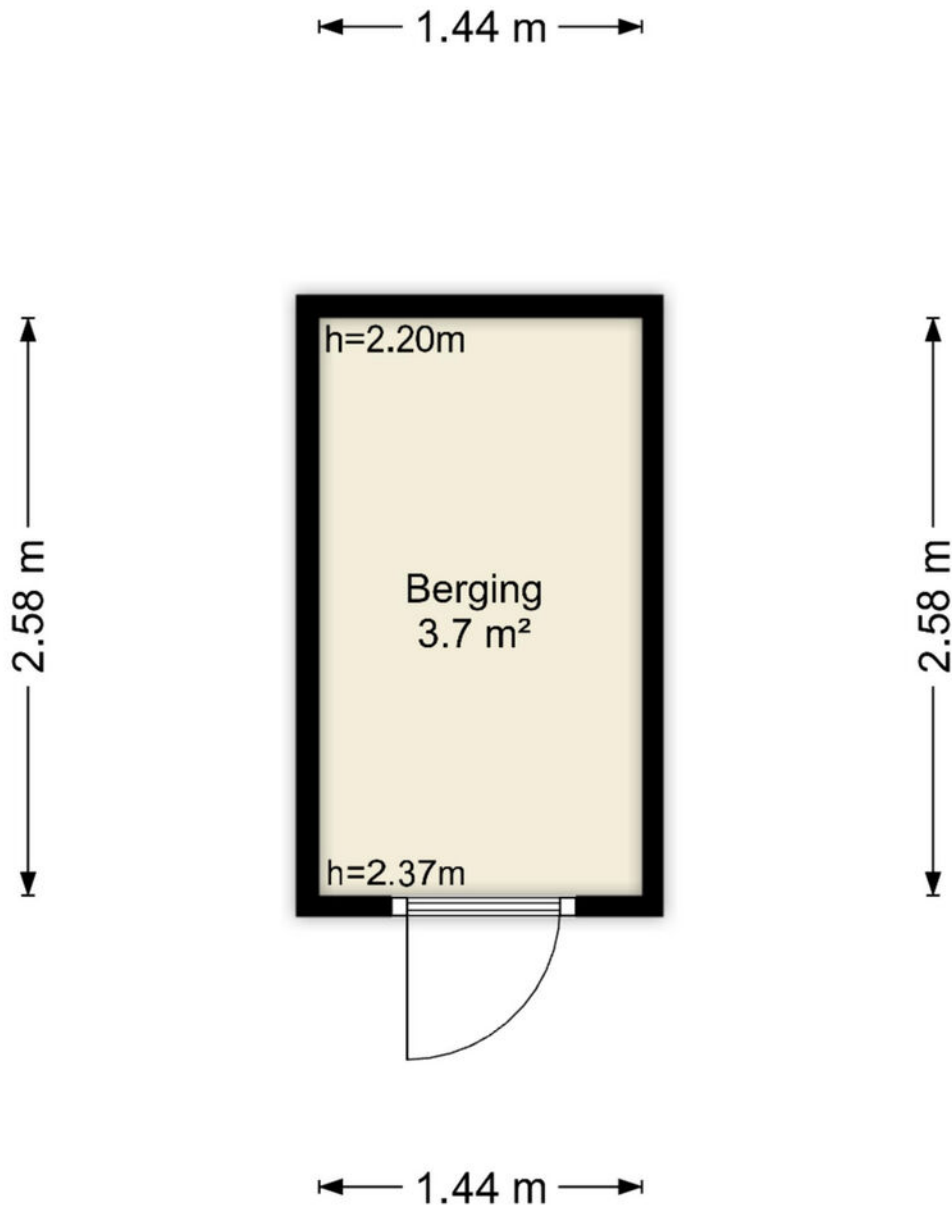


Deze plattegronden zijn uitsluitend bedoeld als indicatie van de woningindeling. De symbolen voor (dak)ramen, deuren, keuken- en sanitaire onderdelen tonen alleen de positie van de voorziening, niet het exacte type of de exacte afmetingen; al deze elementen zijn bij benadering geplaatst.

Alle (oppervlakte)maten zijn vereenvoudigd. Getoonde oppervlaktematen bij schuine daken zijn berekend tot de 150 cm-hoogtelijn.

PLATTEGROND

Adantestraat 5 - Almere Berging



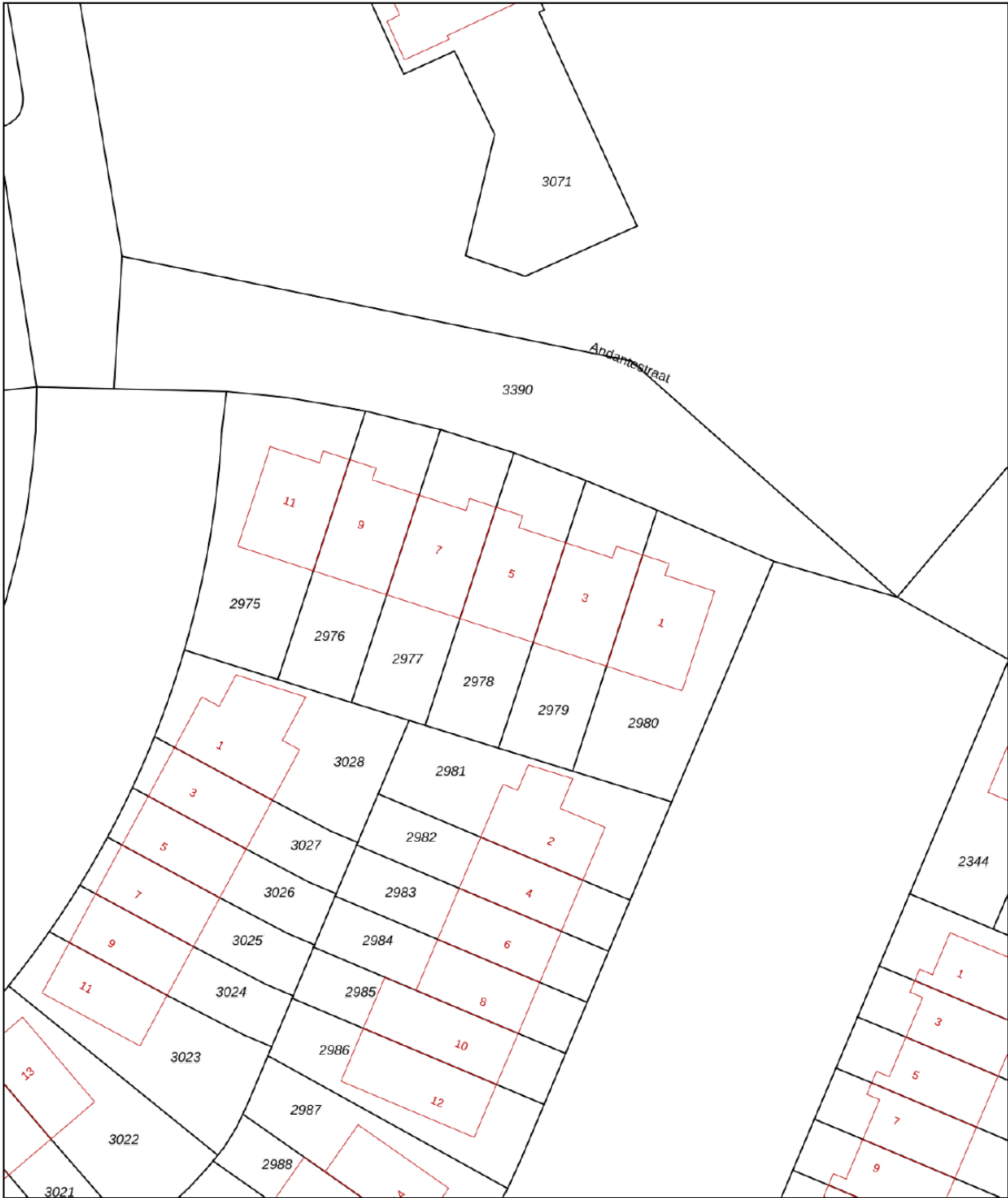
Deze plattegronden zijn uitsluitend bedoeld als indicatie van de woningindeling. De symbolen voor (dak)ramen, deuren, keuken- en sanitaire onderdelen tonen alleen de positie van de voorziening, niet het exacte type of de exacte afmetingen; al deze elementen zijn bij benadering geplaatst.





Alle (oppervlakte)maten zijn vereenvoudigd. Getoonde oppervlaktetaten bij schuine daken zijn berekend tot de 150 cm-hoogtelijn.

KADASTRALE KAART

Kadastrale kaart


Uw referentie: ---



12345 Perceelnummer	Deze kaart is noordgericht	Schaal 1: 500
25 Huisnummer		
 Vastgestelde kadastrale grens		Kadastrale gemeente Almere
 Voorlopige kadastrale grens		Sectie Q
 Administratieve kadastrale grens		Perceel 2978
 Bebouwing		

Voor een eensluitend uittreksel, geleverd op 8 mei 2026
De bewaarder van het kadaster en de openbare registers

Aan dit uittreksel kunnen geen betrouwbare maten worden ontleend.
De Dienst voor het kadaster en de openbare registers behoudt zich de intellectuele eigendomsrechten voor, waaronder het auteursrecht en het databankenrecht.



LIJST VAN ZAKEN

	Blijft achter	Gaat mee	Ter overname	NVT
Woning - Interieur				
(Voorzet) openhaard met toebehoren	X			
Allesbrander				X
Houtkachel				X
(Gas)kachels	X			
Designradiator(en)	X			
Radiatorafwerking				X
Verlichting, te weten				
- inbouwspots/dimmers	X			
- opbouwspots/armaturen/lampen/dimmers		X		
- losse (hang)lampen		X		
-				X
-				X
(Losse)kasten, legplanken, te weten				
- Kledingkast slaapkamer	X			
-				X
Raamdecoratie/zonwering binnen, te weten				
- gordijnrails	X			
- gordijnen	X			
- overgordijnen				X
- vitrages				X
- rolgordijnen	X			
- lamellen				X
- jaloezieën	X			
- (losse) horren/rolhorren	X			
-				X
-				X
Vloerdecoratie, te weten				
- vloerbedekking				X
- parketvloer				X
- houten vloer(delen)				X
- laminaat	X			

LIJST VAN ZAKEN

	Blijft achter	Gaat mee	Ter overname	NVT
- plavuizen				X
- PVC vloer	X			
-				X
Overig, te weten				
- spiegelwanden				X
- schilderij ophangstelsel				X
-				X
-				X
-				X
-				X
Woning - Keuken				
Keukenblok (met bovenkasten)	X			
Keuken (inbouw)apparatuur, te weten				
- kookplaat	X			
- (gas)fornuis	X			
- afzuigkap	X			
- magnetron				X
- oven				X
- combi-oven/combimagnetron	X			
- koelkast				X
- vriezer				X
- koel-vriescombinatie	X			
- vaatwasser	X			
- Quooker				X
- koffiezetapparaat				X
-				X
-				X
Keukenaccessoires, te weten				
-				X
-				X
-				X
-				X

LIJST VAN ZAKEN

	Blijft achter	Gaat mee	Ter overname	NVT
-				X
-				X
-				X
-				X
Woning - Sanitair/sauna				
Sauna met toebehoren				X
				X
				X
Toilet met de volgende toebehoren				
- toilet	X			
- toiletrolhouder	X			
- toiletborstel(houder)		X		
- fontein	X			
-				X
-				X
Badkamer met de volgende toebehoren				
- ligbad	X			
- jacuzzi/whirlpool				X
- douche (cabine/scherm)	X			
- stoomdouche (cabine)				X
- wastafel	X			
- wastafelmeubel	X			
- planchet				X
- toiletkast				X
- toilet	X			
- toiletrolhouder	X			
- toiletborstel(houder)		X		
-				X
-				X
Woning - Exterieur/installaties/veiligheid/energiebesparing				
Schotel/antenne				X

LIJST VAN ZAKEN

	Blijft achter	Gaat mee	Ter overname	NVT
Brievenbus	X			
Kluis				X
(Voordeur)bel		X		
Alarminstallatie				X
(Veiligheids)sloten en overige inbraakpreventie	X			
Rookmelders	X			
(Klok)thermostaat	X			
Airconditioning				X
Screens				X
Rolluiken				X
Zonwering buiten				X
Telefoonaansluiting/internetaansluiting	X			
Veiligheidsschakelaar wasautomaat				X
Waterslot wasautomaat		X		
Zonnepanelen				X
Oplaadpunt elektrische auto				X
				X
				X
				X
				X
				X
Warmwatervoorziening, te weten				
- CV-installatie				X
- boiler				X
- geiser				X
-				X
-				X
-				X
Isolatievoorzieningen (voorzetramen/radiatorfolie etc.), te weten				
-				X
-				X
Tuin - Inrichting				

LIJST VAN ZAKEN

	Blijft achter	Gaat mee	Ter overname	NVT
Tuinaanleg/bestrating	X			
Beplanting	X			
				X
Tuin - Verlichting/installaties				
Buitenverlichting		X		
Tijd- of schemerschakelaar/bewegingsmelder				X
				X
Tuin - Bebouwing				
Tuinhuis/buitenberging	X			
Kasten/werkbank in tuinhuis/berging	X			
(Broei)kas				X
				X
				X
Tuin - Overig				
Overige tuin, te weten				
- (sier)hek	X			
- vlaggenmast(houder)	X			
-				X
-				X
Overig - Contracten				
CV: Nee				
Boiler: Nee				
Zonnepanelen: Nee				



SMINK TAXATIE EN MAKELAARDIJ

Benedenduinstraat 4 | 1361 BL Almere
036-2340056 | info@sminkmakelaardij.nl |
www.sminkmakelaardij.nl